

# Med & Care



**BP Med & Care<sup>®</sup>:**  
Wir für Pflege und Gesundheit.



[www.bp-online.com](http://www.bp-online.com)



BIERBAUM-PROENEN. SEIT 1788.

# BP® Mund-Nasen-Maske

## BP® ErgoMask Light

anatomisch geformt, aus doppelt gelegtem Gewebe, besonders leicht, mit Nasenbügel aus Edelstahlraht und durchgängigen Gummibändern zur besseren Fixierung, individuell kürzbar

Bestell-Nr. 1040-240-0021 Weiß

### Einheitsgröße

### 10-Stück-Packung

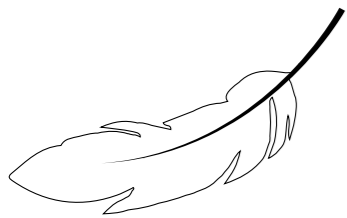
65% Polyester/35% Baumwolle, ca. 120 g/m<sup>2</sup>



Hygienewäsche  
Industriewäsche-geeignet nach ISO 15797



extra leichtes Gewebe



durchgängige Gummibänder



Bei den Masken handelt es sich weder um Medizinprodukte i. S. d. EU-Richtlinie 93/42/EWG noch um persönliche Schutzausrüstung (PSA) i. S. d. Verordnung (EU) 2016/425.

mit Nasenbügel für einen perfekten Sitz



Wir für Pflege und Gesundheit.

# Erlebe BP®

## Qualität:

Unser nachhaltigstes Versprechen.  
Seite 4

## Fairness:

Unsere Fairantwortung gegenüber Menschen und Umwelt.  
Seite 8-11

## Persönlich:

Mach's zu Deinem mit unserer BP® Individualisierung.  
Seite 12/13

## Teamwork:

Styles für dich und dein Team.  
Seite 14





Bierbaum-Proenen. Seit 1788.



**BP® Qualität.  
Worauf du dich  
verlassen kannst.**

Die pure Lust an Qualität. Das Gefühl für Details. Und alles muss passen. Diese Leidenschaft verbindet uns.

Stephan, BP® Qualitätslabor

Wir machen Kleidung für Menschen, die sich mit ihrem Beruf identifizieren und jeden Tag ihr Bestes geben.

BP® bietet immer passende Berufsbekleidungs-lösungen. So auch für die Anforderungen im Gesundheitswesen.



Für Situationen, in denen viel Körpereinsatz gefordert wird, du und deine Kleidung aber flexibel und cool bleiben müssen. In denen du mehrere Aufgaben gleichzeitig bewältigst und dafür z. B. praktische Taschen an den richtigen Stellen brauchst. Für Momente, in denen du dich einfach von deiner besten Seite zeigen willst.

Dazu gehören ein innovatives Design, ansprechende Farben, eine bequeme, perfekte Passform sowie praktische, intelligente Funktionslösungen.

Mit dem Einsatz von qualitativ hochwertigen Materialien und Zutaten wird die Bekleidung abgerundet. Unser eigenes BP® Qualitätslabor in Köln sorgt für ein gleichbleibend hohes Niveau in allem, was dir beim Tragen deiner Berufsbekleidung täglich wichtig ist und den Arbeitsalltag leichter macht.

Alles Ergebnisse vieler Jahre Entwicklungsarbeit, vieler persönlicher Gespräche mit unseren Kunden, von Know-how und einer großen Portion Leidenschaft und Kreativität.

Wir machen den erlebbaren Unterschied, auf den du dich verlassen kannst.



**Erlebe Stretch.  
Alles für deinen Komfort.  
Jeden Tag.**

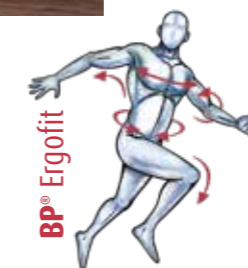


Ob etwas weiter geschnitten oder figurbetont: Mit den BP® Materialien und Passformen ist für jeden das Richtige dabei. Deine Bewegungsfreiheit wird dabei niemals eingeschränkt.

Denn es sind die Details, die dir das Arbeiten in unserer Bekleidung leichter machen: zum Beispiel die ergonomische Schnittführung für den perfekten Sitz der Arbeitshose oder das BP® Armliftsystem, das dich wesentlich besser nach oben greifen lässt.

Die neuen, hochfunktionalen Materialien mit einem Stretchanteil, atmungsaktiv und leicht, unterstützen dich zusätzlich bei deiner Aktivität. Sie schmiegen sich deinem Körper an und umschmeicheln die Figur. Sie sind bequem, geben Halt und bleiben selbst nach häufigem Waschen und Tragen in Form.

Erlebe das Gefühl und die Freiheit in BP® Kleidung mit Stretchkomfort.



**STRETCH**





Baumwollpflückerin,  
Foto: Fairtrade/Sean Hawke

Das Rohstoffmodell „Supporting Fairtrade Cotton“ ist schwerpunktmäßig auf die Menschen ausgerichtet, die ganz am Anfang der textilen Wertschöpfungskette stehen: die Bäuerinnen und Bauern, die die Baumwolle anbauen und ernten. Weil diese über das Rohstoffmodell größere Mengen ihrer Baumwolle verkaufen können, eröffnen sich ihnen sowohl gerechtere Handelsbedingungen als auch neue Wege für einen sozialen Wandel und mehr.

## Gemeinsam für mehr Nachhaltigkeit.



Dies bedeutet insbesondere:

- Baumwoll-Kleinbauern erhalten einen stabilen Mindestpreis.
- Eine Fairtrade-Prämie wird in Gemeinschaftsprojekte investiert (z. B. Bildung für Kinder).
- Umweltstandards schränken den Gebrauch von Pestiziden ein.
- Die Nutzung von gentechnisch verändertem Saatgut ist verboten.
- Ausbeuterische Kinderarbeit ist verboten.
- Durch gezielte Schulungsmaßnahmen werden Kleinbauern ökonomisch und ökologisch unterstützt.

Über das Fairtrade-Rohstoffmodell für Baumwolle beschafft BP® seine Baumwolle zu Fairtrade-Bedingungen und wird über die nächsten Jahre den Anteil an fairer Baumwolle kontinuierlich erhöhen.

# TENCEL®



## Eine Faser – viele Vorteile!

Mit der aus nachwachsenden Rohstoffen gewonnenen Faser Lyocell (Markenname TENCEL®) erweitern wir unsere aktuelle BP Med & Care®-Kollektion um ein Material, das einen einzigartigen Tragekomfort bietet und in Sachen Nachhaltigkeit zukunftsweisend ist.

### Feuchtigkeitsregulierend und atmungsaktiv

Im Vergleich zu anderen Materialien besitzt TENCEL® eine feuchtigkeitsregulierende Eigenschaft. Schweiß wird deutlich stärker aufgenommen und absorbiert, was wiederum für eine angenehm trockene Haut und hohen Tragekomfort sorgt. Durch die Verdunstung der aufgenommenen Flüssigkeit bietet das feine, besonders glatte Material zudem einen besonderen Kühleffekt auf der Haut.

### Langlebig

Kleidung mit TENCEL® ist überaus strapazierfähig und langlebig, da die geschlossene Oberfläche den schnellen Form- und Farbverlust der Fasern verhindert.

### Hygienisch

Die feuchtigkeitsableitende Eigenschaft von TENCEL® besitzt den positiven Nebeneffekt, dass auch bei stärkerem Schwitzen Bakterien und unangenehme Gerüche keine Chance haben.

### Hautfreundlich

Die im Vergleich zu anderen Materialien besonders weichen TENCEL®-Fasern sorgen für einen seidigen Griff und schonen empfindliche Haut.

### Industriewäsche-geeignet

Unsere Produkte mit TENCEL® sind nach ISO 15797 Industriewäsche-geeignet.

### Umweltfreundlich

Im Produktionsprozess werden im Vergleich zur Herstellung anderer Materialien weniger natürliche Ressourcen, wie z. B. Wasser, benötigt.



Unsere BP® Kasacks aus Tencel® findest du auf Seite 38.



**BP® bekennt sich zu Verantwortung. Und das schon seit 1788.**

Bei der Überprüfung der Nachhaltigkeit in der textilen Beschaffungs- und Produktionskette arbeiten wir mit anerkannten Institutionen zusammen, um Transparenz zu schaffen. Zusätzlich berichten wir über unsere Aktivitäten, unsere Erfolge und die Felder, in denen noch Verbesserungsbedarf besteht, jährlich in unserem Nachhaltigkeitsbericht ([www.bp-online.com/de/bp-sozialstandards](http://www.bp-online.com/de/bp-sozialstandards)). Wir bei BP® sehen Offenheit und Transparenz als Grundlage für einen kontinuierlichen Verbesserungsprozess.

# Die Welt im Blick.



Wir schaffen nachhaltige Werte für die Menschen, die mit uns zusammenarbeiten. Der wirtschaftliche Erfolg macht uns zukunftsfähig. Wir stehen für faire Arbeitsbedingungen und gehen mit den Ressourcen der Umwelt verantwortungsvoll um.

Grundsatz 5 der BP® Identität



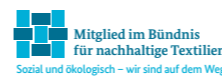
**Unsere soziale Verantwortung.**

Ziel der FAIR WEAR FOUNDATION ist die Verbesserung der Arbeitsbedingungen für die in der internationalen Bekleidungsindustrie arbeitenden Menschen. BP® wurde bereits siebenmal in Folge mit dem Status „Fair Wear Leader“ ausgezeichnet.



**Baumwolle aus fairem Handel.**

Zusammen mit einer Projektgruppe und Fairtrade haben wir 2019 das Pilotprojekt „Supporting Fairtrade Cotton“ ins Leben gerufen. Das Fairtrade-Rohstoffmodell für Baumwolle ermöglicht es Bäuerinnen und Bauern, größere Mengen ihrer Baumwolle zu Fairtrade-Bedingungen zu verkaufen. So eröffnen wir ihnen den Weg zu gerechteren Handelsbedingungen, zu sozialem Wandel und zu mehr Umweltschutz. Mehr unter [www.fairtrade-deutschland.de](http://www.fairtrade-deutschland.de).



**Nachhaltige Lieferkette.**

Das Bündnis für nachhaltige Textilien, eine Initiative des Bundesministeriums für wirtschaftliche Zusammenarbeit und Entwicklung, soll soziale, ökologische und ökonomische Standards in der gesamten Produktions- und Lieferkette der Bekleidungsindustrie sichern. BP® engagiert sich aktiv beim Bündnis für nachhaltige Textilien.



**Schadstoffgeprüft.**

Zu unserer Verantwortung gehört auch, dass unsere Produkte humanökologisch unbedenklich sind. Deswegen sind alle BP® Produkte schadstoffgeprüft und überwiegend nach Oeko-Tex® Standard 100 zertifiziert.



**Nachhaltiges Wirtschaften.**

Einige Lieferanten und Produzenten sind STeP-zertifiziert. STeP analysiert umfassend, ob Unternehmen und Produktionsbetriebe in relevanten Bereichen wie Chemikalien- und Umweltmanagement, Arbeitssicherheit, soziale Verantwortung und Qualitätsmanagement nachhaltig wirtschaften.



**Umweltbelastende Substanzen ausschließen.**

Einige Lieferanten sind Systemlieferanten von bluesign®. Dieses Label schließt umweltbelastende Substanzen von Anfang an aus dem Fertigungsprozess aus, legt Richtlinien fest und kontrolliert deren Einhaltung für eine umweltfreundliche und sichere Produktion.

# Unser nachhaltigstes Versprechen: die BP® Qualität.

Bei der ökologischen Nachhaltigkeit setzen wir auf die drei Prinzipien: Vermeiden, Reduzieren und Recyceln. Auf das Vermeiden, sprich den sparsamen Einsatz wertvoller Ressourcen, legen wir besonders Wert. Wir sind der Überzeugung, dass insbesondere die Langlebigkeit der BP® Produkte einer unserer größten Beiträge zur Nachhaltigkeit ist, denn dadurch werden wertvolle Ressourcen gespart und die Umwelt entlastet.



- 150 g Baumwolle
- 150 g Polyester
- 300 m Garn
- 5 Druckknöpfe
- 25 Einzelteile
- 28 Nähminuten

100% Leidenschaft



Emna, VETRA (BP®-eigener Produktionsbetrieb in Tunesien)

## Nachhaltigkeit durch Langfristigkeit.

Nehmen wir zum Beispiel den Kasack 1702 aus unserer Kollektion BP Med & Care®. Zu seiner Herstellung benötigen wir Baumwolle und Polyester. Er besteht aus 25 Einzelteilen, 5 Druckknöpfen, 300 Meter Garn und dem BP® Logo – unserem Qualitätssiegel. Von unseren Näherinnen und Nähern werden diese Ressourcen mit viel Liebe zu einem Kasack verarbeitet.

Verdoppeln wir aber – durch unser Know-how, ausgefeilte Qualitätsmanagementsysteme und Begeisterung für beste Qualität – die Lebensdauer dieses Kasacks, werden wertvolle Ressourcen eingespart – bei einem Kasack, der sich tausendfach verkauft. Und nehmen wir alle BP® Produkte zusammen, sprechen wir von einigen Millionen Bekleidungsstücken im Jahr.

Da lohnt es sich, das Thema Nachhaltigkeit im Blick zu behalten. Langlebige Produkte sind nachhaltig. Sie machen für die Menschen, die an der Wertschöpfung beteiligt sind, für die Umwelt – und letztendlich für die Menschen, die unsere Bekleidung tragen – einen wirklichen Unterschied.

Über sieben Generationen hinweg haben wir als inhabergeführtes Familienunternehmen gelernt, dass der größte Beitrag zu fairen Arbeitsbedingungen und bester Qualität in langfristigen Lieferantenbeziehungen entsteht. In den langen Jahren der vertrauensvollen Zusammenarbeit wird die Idee des kontinuierlichen Verbesserungsprozesses gelebt. Wir sind stolz, dass die meisten BP® Bekleidungsstücke von Produktionspartnern stammen, mit denen wir seit mehr als zehn Jahren zusammenarbeiten. Fast alle Produktionspartner sind Familienunternehmen wie wir.

	5	10	15	20	Jahre der Partnerschaft
Pakistan					25 Jahre
Tunesien BP® Produktionsbetrieb (Vetra)					24 Jahre
Nordmazedonien Partnerbetrieb 1					17 Jahre
Vietnam					15 Jahre
Türkei					14 Jahre
Tunesien Partnerbetrieb 2					6 Jahre
China Partnerbetrieb 1					6 Jahre
Tunesien Partnerbetrieb 3					5 Jahre

Stand 2020

NEU GESCHLOSSENE PARTNERSCHAFTEN	
China Partnerbetrieb 2	2 Jahre
Armenien	3 Jahre
Bangladesch Partnerbetrieb 1	2 Jahre

Mach es  
zu Deinem.



**DIREKTEINSTICKUNG**

Sehr strapazierfähig und besonders edel. Häufiges Waschen kann unseren Qualitätsgarnen ebenso wenig anhaben wie die starke Beanspruchung beim Tragen. Viele Farben und Schriftarten sind möglich.



**Der BP® Individualisierungsservice für einen starken Auftritt.**

**Namen, Logos, Schriftzüge oder einfache Motive** – mit BP® ist es möglich, deine Bekleidung zu individualisieren.

Produkt abgestimmt. Außerdem sind alle von BP® eingesetzten Veredlungsmaterialien für die **Industriewäsche nach ISO 15797** geeignet.

**Der Vorteil:** Das Zusammengehörigkeitsgefühl ganzer Teams lässt sich so unterstreichen und natürlich auch die Persönlichkeit Einzelner.

Auch das Corporate Design der Praxis, der Klinik oder des Labors kann so über die Kleidung vermittelt werden. Viele Farben sind möglich.

Dabei sind unsere Möglichkeiten, also Einstickung, Stickemblem oder Transferdruck, immer auf das jeweilige



**STICKEMBLEM**

Dein Logo, dein Firmen- oder persönlicher Name lassen sich auf das Gewebe aufnähen.



**TRANSFERDRUCK**

Hier handelt es sich um die robuste Veredelung mittels Folien-Transferdrucks, mit dem wir dein Logo, deinen Namen oder dein Motiv auf fast jedes Gewebe aufdrucken können. Auch hier bieten wir eine große Auswahl an Farben, Größen und Formen.



# Weil jeder anders ist.

## Für individuelle Styles und ganze Teamausstattungen.

Unser Auftrag ist es, für jeden Körper und jeden Geschmack die perfekte BP® Passform und das richtige BP® Produkt zu entwickeln.

Menschen im Gesundheitswesen sind ständig in Bewegung und oft hohen Temperaturen ausgesetzt. In unserem BP® Kasack-Sortiment findest du deshalb eine sehr große Auswahl an innovativen, bequemen und extrem leichten Materialkombinationen. Als Schlupfkasacks oder Kasacks zum Knöpfen – für jeden ist die richtige Tragevariante dabei. Als Damenpassform oder Unisex erhältlich in einem breiten Farbspektrum von bis zu zwölf Farben.

In unserem BP® Hosen-Sortiment kannst du jetzt aus fünf Hosenpassformen wählen: Von Skinny Fit über Slim Fit, Modern Fit, Regular Fit bis hin zu Relaxed Fit ist für jede Körperform das Richtige dabei.

Natürlich alles für die Hygiene- und Industrielwäsche geeignet.



Farbbeispiel:  
BP® Komfortkasack für Damen 1738.  
Noch mehr Farbe findest du in unserem  
Shirt-Kapitel ab Seite 102.



### BP® Lösungen für jeden Geschmack:

- ✓ für jede Figur die richtige Passform
- ✓ für jeden die passende Farbe
- ✓ für Damen und Herren
- ✓ extrem leichte Gewebe mit Stretchanteil
- ✓ vielfältige und individuelle Kombinationsmöglichkeiten



KASACKS  
16



KITTEL  
48



HOSEN  
68



### BP® MAGAZIN

- 4 Die BP® Qualität  
Unser nachhaltigstes Versprechen.
- 5 Stretch  
Alles für deinen Komfort.
- 6 Fairtrade Cotton  
Gemeinsam für mehr Nachhaltigkeit.
- 7 Tencel®  
Eine Faser – viele Vorteile!
- 8 Die Welt im Blick  
Verantwortung. Seit 1788.
- 10 Fairantwortung  
Nachhaltigkeit durch Langfristigkeit.
- 12 BP® Logo-Service  
Mach es zu Deinem.
- 14 Weil jeder anders ist.  
Styles für dich und dein Team.

### DIE BP® KOLLEKTIONEN

- 16 BP® Kasacks
- 48 BP® Kittel
- 68 BP® Hosen
- 102 BP® Shirts
- 114 BP® Blusen und Hemden
- 116 BP® Jacken

### BP® INFORMATION

- 130 BP® Größentabelle  
Für jeden die richtige Passform.
- 132 BP® Produktfinder  
Alle Artikel auf einen Blick.
- 135 BP® Produktpflege  
Pflege und Industrielwäsche-Tauglichkeit.
- 136 BP® Welten  
Die ganze Vielfalt der weiteren BP® Kollektionen.

Dieser Katalog ist gültig von 2021 bis 2023.  
Aufgrund produktionstechnischer Gegebenheiten sind Veränderungen einzelner Artikel nicht  
auszuschließen. Gültig unter Vorbehalt möglicher Druckfehler.



# BP® Kasacks. Für jede Figur der passende Schnitt.

Was zuerst auffällt: die hohe Qualität und die Leichtigkeit! BP® bietet perfekte Kasacks für ein angenehmes Arbeitsgefühl – und für jede Figur ein passendes Modell. Mit Knopf-Verschluss oder als Schlupf-Variante, als reine Damenform oder in Unisex. Und mit bis zu zwölf Farben treffen wir sicher auch deinen Geschmack – oder den deines ganzen Teams. Unser Tipp: reinschlüpfen und wohlfühlen!



# BP® Kasacks. Perfekter Komfort durch innovative Ideen.



BP® KASACKS

farbiger  
Innenkragen

sichtbare  
Druckknöpfe

Smartphone-  
tasche

Farbakzente  
am Ärmel zum  
Umschlagen

Seitentaschen mit  
farbigen Akzenten



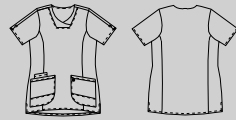
BP® Kasack für Damen  
1702-485-2188  
siehe Seite 27

**1762**  
BP® Schlupfkasack  
für Damen  
Seite 28



1762-241-0188 Coral  
1762-241-0830 Fuchsia  
1762-241-0078 Hellgrün  
1762-684-0021 Weiß  
1762-241-0114 Curaçao  
1762-241-0116 Azurblau  
1762-241-0110 Nachtblau  
1762-241-0890 Aubergine

**Schlupfkasack**

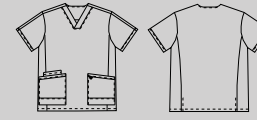


**1763**  
BP® Schlupfkasack  
für Sie & Ihn  
Seite 28



1763-241-0188 Coral  
1763-241-0078 Hellgrün  
1763-684-0021 Weiß  
1763-241-0116 Azurblau  
1763-241-0110 Nachtblau

**Schlupfkasack**

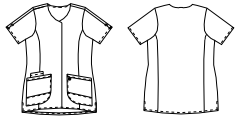


**1764**  
BP® Kasack  
für Damen  
Seite 30



1764-241-0188 Coral  
1764-241-0830 Fuchsia  
1764-241-0078 Hellgrün  
1764-684-0021 Weiß  
1764-241-0114 Curaçao  
1764-241-0116 Azurblau  
1764-241-0110 Nachtblau  
1764-241-0890 Aubergine

**Knöpfkasack**

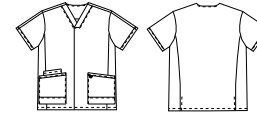


**1765**  
BP® Kasack  
für Sie & Ihn  
Seite 30



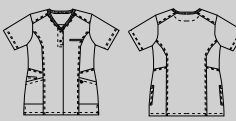
1765-241-0188 Coral  
1765-241-0078 Hellgrün  
1765-684-0021 Weiß  
1765-241-0116 Azurblau  
1765-241-0110 Nachtblau

**Knöpfkasack**



**1750**  
BP® Komfortkasack  
für Damen  
Seite 34

**Knöpfkasack**



1750-435-188 Coral  
1750-435-78 Hellgrün  
1750-435-21 Weiß  
1738-435-116 Azurblau

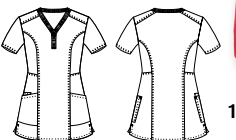
**Damen Für Sie & Ihn**

**ModernFit**

- > schmale Form mit maximaler Bewegungsfreiheit durch entsprechende Schnittführung
- > figurbetont geschnitten, liegt nah am Körper

**1738**  
BP® Komfortkasack  
für Damen  
Seite 34

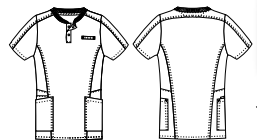
**Schlupfkasack**



1738-435-0081 Rot  
1738-435-188 Coral  
1738-435-182 Brombeere  
1738-435-78 Hellgrün  
1738-435-21 Weiß  
1738-435-111 Ocean  
1738-435-116 Azurblau  
1738-435-110 Nachtblau  
1738-435-56 Anthrazit

**1739**  
BP® Komfortkasack  
für Sie & Ihn  
Seite 36

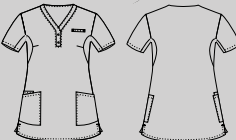
**Schlupfkasack**



1739-435-0081 Rot  
1739-435-188 Coral  
1739-435-0182 Brombeere  
1739-435-78 Hellgrün  
1739-435-21 Weiß  
1739-435-116 Azurblau  
1739-435-110 Nachtblau  
1739-435-0056 Anthrazit

**1740**  
BP® Schlupfkasack  
für Damen  
Seite 38

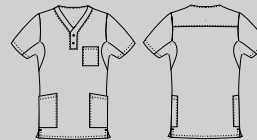
**Schlupfkasack**



1740-435-188 Coral  
1740-435-182 Brombeere  
1740-435-78 Hellgrün  
1740-435-21 Weiß  
1740-435-111 Ocean  
1740-435-116 Azurblau  
1740-435-110 Nachtblau  
1740-435-56 Anthrazit

**1741**  
BP® Schlupfkasack  
für Sie & Ihn  
Seite 38

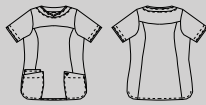
**Schlupfkasack**



1741-435-188 Coral  
1741-435-182 Brombeere  
1741-435-78 Hellgrün  
1741-435-21 Weiß  
1741-435-111 Ocean  
1741-435-116 Azurblau  
1741-435-110 Nachtblau  
1741-435-56 Anthrazit

**1700**  
BP® Schlupfkasack  
für Damen  
Seite 24

**Schlupfkasack**



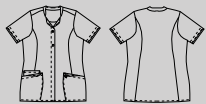
**1700-485-2188**  
Weiß/Coral

**1700-485-2106**  
Weiß/Azurblau

**1700-485-2110**  
Weiß/Nachtblau

**1702**  
BP® Kasack  
für Damen  
Seite 27

**Knöpflasack**



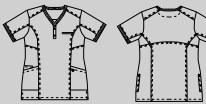
**1702-485-2188**  
Weiß/Coral

**1702-485-2106**  
Weiß/Azurblau

**1702-485-2110**  
Weiß/Nachtblau

**1760**  
BP® Komfortkasack  
für Damen  
Seite 33

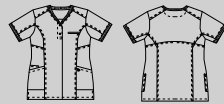
**Schlupfkasack**



**1760-435-2151**  
Weiß/Hellgrau

**1761**  
BP® Komfortkasack  
für Damen  
Seite 33

**Knöpflasack**



**1761-435-2106**  
Weiß/Azurblau

**1742**  
BP® Kasack  
für Damen  
Seite 41

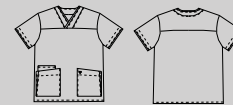
**Knöpflasack**



**1742-435-21**  
Weiß

**1701**  
BP® Schlupfkasack  
für Sie & Ihn  
Seite 24

**Schlupfkasack**



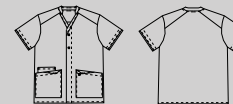
**1701-485-2188**  
Weiß/Coral

**1701-485-2106**  
Weiß/Azurblau

**1701-485-2110**  
Weiß/Nachtblau

**1703**  
BP® Kasack  
für Sie & Ihn  
Seite 27

**Knöpflasack**



**1703-485-2188**  
Weiß/Coral

**1703-485-2106**  
Weiß/Azurblau

**1703-485-2110**  
Weiß/Nachtblau

**1743**  
BP® Kasack  
für Herren  
Seite 41

**Knöpflasack**

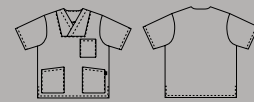


**1743-435-21**  
Weiß

**1653**  
BP® Schlupfkasack  
für Sie & Ihn  
Seite 47

**Schlupfkasack**

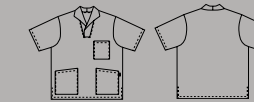
auch als Maxi-Pack erhältlich



**1653-400-21** Weiß  
**1653-485-21** Weiß  
**1653-015-21** Weiß, Maxi-Pack

**1659**  
BP® Schlupfkasack  
für Sie & Ihn  
Seite 47

**Schlupfkasack**



**1659-400-21** Weiß  
**1659-485-21** Weiß

**1639**  
BP® Damen-  
kasack  
Seite 42

**Knöpflasack**



**1639-485-21**  
Weiß

**1640**  
BP® Damen-  
kasack  
Seite 42

**Knöpflasack**



**1640-485-21**  
Weiß

**1617**  
BP® Damen-  
kasack  
Seite 44

**Knöpflasack**



**1617-400-21**  
Weiß

**1657**  
BP® Kasack  
für Sie & Ihn  
Seite 44

**Knöpflasack**



**1657-400-21**  
Weiß

- > bequeme Form, weder besonders schmal, noch besonders weit
- > normal geschnitten, liegt locker am Körper

# RegularFit



## Damen

## Für Sie & Ihn

BP® KASACKS

# ModernFit

- > schmale Form mit maximaler Bewegungsfreiheit durch entsprechende Schnittführung
- > figurbetont geschnitten, liegt nah am Körper



als Schlupf-  
kasack

1700-485-2188 Weiß/Coral



als Schlupf-  
kasack

1701-485-2106 Weiß/Azurblau

**BP® Schlupfkasack für Damen 1700**

1/2-Arm, Rundhals, 2 geräumige Seitentaschen, davon eine mit Schlüssel-  
schlaufe und eine mit Smartphonetasche, Seitenschlitze

Bestell-Nr. **1700-485-2106** Weiß/Azurblau  
Bestell-Nr. **1700-485-2110** Weiß/Nachtblau  
Bestell-Nr. **1700-485-2188** Weiß/Coral

Größen XSn-3XLn

50% Baumwolle/50% Polyester,  
ca. 215 g/m<sup>2</sup>



Hygienewäsche  
Industriewäsche-geeignet nach ISO 15797

**BP® Schlupfkasack für Sie & Ihn 1701**

1/2-Arm, V-Ausschnitt, 2 geräumige Seitentaschen, davon eine mit Schlüssel-  
schlaufe und eine mit Smartphonetasche

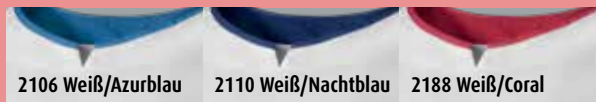
Bestell-Nr. **1701-485-2106** Weiß/Azurblau  
Bestell-Nr. **1701-485-2110** Weiß/Nachtblau  
Bestell-Nr. **1701-485-2188** Weiß/Coral

Größen XSn-3XLn

50% Baumwolle/50% Polyester,  
ca. 215 g/m<sup>2</sup>



Hygienewäsche  
Industriewäsche-geeignet nach ISO 15797



Alle Artikel dieser Doppelseite:



Das Rohstoffmodell „Supporting Fairtrade Cotton“  
ermöglicht es Kleinbauern, mehr Baumwolle  
zu Fairtrade-Bedingungen zu verkaufen.  
Mehr auf [www.fairtrade-deutschland.de](http://www.fairtrade-deutschland.de)



Kragen mit Farbakzent



Umschlag an den Ärmeln  
mit Farbakzent



Seitenschlitze  
(Damenkasack1700)



geräumige Seitentaschen  
mit Farbakzent



BP® Schlupfkasack  
für Damen  
1700-485-2188



BP® Schlupfkasack  
für Sie & Ihn  
1701-485-2106

BP® KASACKS

ModernFit

Fairtrade Cotton – Nachhaltigkeit mit BP®: Auf Seite 6 erhältst du mehr Infos dazu.



BP® Kasack für Sie & Ihn  
1703-485-2110

BP® Kasack für Damen  
1702-485-2110



- ✓ farbiger Innenkragen
- ✓ Farbakzente an den Taschen
- ✓ Druckknopfverschluss
- ✓ Seitentasche mit Smartphonetasche



**Industriewäsche-tauglich?** Wir empfehlen, bei jedem Produkt stets Waschtests durchzuführen. Erfahre mehr dazu auf Seite 135.



1702-485-2106 Weiß/Azurblau



**BP® Kasack für Damen 1702**

1/2-Arm, V-Ausschnitt, Stehhkragen, verdeckte Druckknopfleiste mit 2 sichtbaren Druckknöpfen, 2 geräumige Seitentaschen, davon eine mit Smartphonetasche und eine mit Schlüsselschlaufe

Bestell-Nr. 1702-485-2106 Weiß/Azurblau

Bestell-Nr. 1702-485-2110 Weiß/Nachtblau

Bestell-Nr. 1702-485-2188 Weiß/Coral

**Größen XSn-3XLn**

50% Baumwolle/50% Polyester,  
ca. 215 g/m<sup>2</sup>



Hygienewäsche

Industriewäsche-geeignet nach ISO 15797



Alle Artikel dieser Doppelseite:



Das Rohstoffmodell „Supporting Fairtrade Cotton“ ermöglicht es Kleinbauern, mehr Baumwolle zu Fairtrade-Bedingungen zu verkaufen. Mehr auf [www.fairtrade-deutschland.de](http://www.fairtrade-deutschland.de)

**BP® Kasack für Sie & Ihn 1703**

1/2-Arm, V-Ausschnitt, Stehkragen, verdeckte Druckknopfleiste mit 2 sichtbaren Druckknöpfen, 2 geräumige Seitentaschen, davon eine mit Smartphonetasche und eine mit Schlüsselschlaufe

Bestell-Nr. 1703-485-2106 Weiß/Azurblau

Bestell-Nr. 1703-485-2110 Weiß/Nachtblau

Bestell-Nr. 1703-485-2188 Weiß/Coral

**Größen XSn-3XLn**

50% Baumwolle/50% Polyester,  
ca. 215 g/m<sup>2</sup>



Hygienewäsche

Industriewäsche-geeignet nach ISO 15797



1703-485-2110 Weiß/Nachtblau





als Schlupfkasack



1762-241-0114 Curaçao



### BP® Schlupfkasack für Damen 1762

Superleichtes Stretchgewebe für mehr Bewegungsfreiheit, 1/2-Arm mit Schlitz, V-Ausschnitt, 2 geräumige Seitentaschen, davon eine mit Schlüsselschlaufe und eine mit Piepertasche, Seitenschlitze

- Bestell-Nr. **1762-684-0021** Weiß
- Bestell-Nr. **1762-241-0078** Hellgrün
- Bestell-Nr. **1762-241-0110** Nachtblau
- Bestell-Nr. **1762-241-0116** Azurblau
- Bestell-Nr. **1762-241-0188** Coral
- Bestell-Nr. **1762-241-0114** Curaçao\*
- Bestell-Nr. **1762-241-0830** Fuchsia\*
- Bestell-Nr. **1762-241-0890** Aubergine

Größen XSn-3XLn

Farben:

49% Baumwolle/48% Polyester/3% Elastolefin, ca. 150 g/m<sup>2</sup>

Weiß:

48% Baumwolle/48% Polyester/4% Elastolefin, ca. 200 g/m<sup>2</sup>



Hygienewäsche

Industriewäsche-geeignet nach ISO 15797

0188 Coral	0078 Hellgrün	0021 Weiß
0116 Azurblau	0110 Nachtblau	0114 Curaçao
0830 Fuchsia	0890 Aubergine	



als Schlupfkasack



1763-241-0110 Nachtblau



### BP® Schlupfkasack für Sie & Ihn 1763

Superleichtes Stretchgewebe für mehr Bewegungsfreiheit, 1/2-Arm, V-Ausschnitt, 2 geräumige Seitentaschen, davon eine mit Schlüsselschlaufe und eine mit Piepertasche, Seitenschlitze

- Bestell-Nr. **1763-684-0021** Weiß
- Bestell-Nr. **1763-241-0078** Hellgrün
- Bestell-Nr. **1763-241-0110** Nachtblau
- Bestell-Nr. **1763-241-0116** Azurblau
- Bestell-Nr. **1763-241-0188** Coral

Größen XSn-3XLn

Farben:

49% Baumwolle/48% Polyester/3% Elastolefin, ca. 150 g/m<sup>2</sup>

Weiß:

48% Baumwolle/48% Polyester/4% Elastolefin, ca. 200 g/m<sup>2</sup>



Hygienewäsche

Industriewäsche-geeignet nach ISO 15797

0188 Coral	0078 Hellgrün	0021 Weiß
0116 Azurblau	0110 Nachtblau	

Alle Artikel dieser Doppelseite:



Das Rohstoffmodell „Supporting Fairtrade Cotton“ ermöglicht es Kleinbauern, mehr Baumwolle zu Fairtrade-Bedingungen zu verkaufen. Mehr auf [www.fairtrade-deutschland.de](http://www.fairtrade-deutschland.de)



extrem leichtes Gewebe mit Stretchanteil



**STRETCH**

blicksicherer V-Ausschnitt



Seitentasche mit Schlüsselschlaufe



Seitentasche mit Piepertasche



BP® Schlupfkasack für Damen 1762-241-0114



BP® KASACKS  
ModernFit

Du magst es flexibel und bequem? Mehr zum BP® Stretch-Konzept findest du auf Seite 5.



1764-241-0830 Fuchsia

**BP® Kasack für Damen 1764**

Superleichtes Stretchgewebe für mehr Bewegungsfreiheit, 1/2-Arm mit Schlitz, V-Ausschnitt, verdeckte Druckknopfleiste, 2 geräumige Seitentaschen, davon eine mit Schlüsselschleife und eine mit Piepertasche, Seitenschlitze

- Bestell-Nr. **1764-684-0021** Weiß
- Bestell-Nr. **1764-241-0078** Hellgrün
- Bestell-Nr. **1764-241-0110** Nachtblau
- Bestell-Nr. **1764-241-0116** Azurblau
- Bestell-Nr. **1764-241-0188** Coral
- Bestell-Nr. **1764-241-0114** Curaçao\*
- Bestell-Nr. **1764-241-0830** Fuchsia\*
- Bestell-Nr. **1764-241-0890** Aubergine

Größen XSn-3XLn

**Farben:**  
49% Baumwolle/48% Polyester/3% Elastolefin,  
ca. 150 g/m<sup>2</sup>

**Weiß:**  
48% Baumwolle/48% Polyester/4% Elastolefin,  
ca. 200 g/m<sup>2</sup>



Hygienewäsche  
Industriewäsche-geeignet nach ISO 15797



1765-241-0078 Hellgrün

**BP® Kasack für Sie & Ihn 1765**

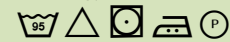
Superleichtes Stretchgewebe für mehr Bewegungsfreiheit, 1/2-Arm, V-Ausschnitt, verdeckte Druckknopfleiste, 2 geräumige Seitentaschen, davon eine mit Schlüsselschleife und eine mit Piepertasche, Seitenschlitze

- Bestell-Nr. **1765-684-0021** Weiß
- Bestell-Nr. **1765-241-0078** Hellgrün
- Bestell-Nr. **1765-241-0110** Nachtblau
- Bestell-Nr. **1765-241-0116** Azurblau
- Bestell-Nr. **1765-241-0188** Coral

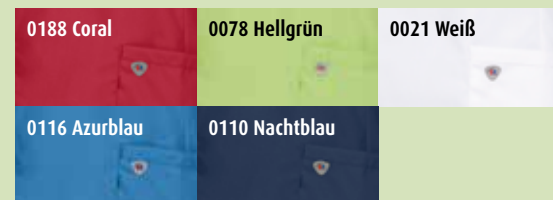
Größen XSn-3XLn

**Farben:**  
49% Baumwolle/48% Polyester/3% Elastolefin,  
ca. 150 g/m<sup>2</sup>

**Weiß:**  
48% Baumwolle/48% Polyester/4% Elastolefin,  
ca. 200 g/m<sup>2</sup>



Hygienewäsche  
Industriewäsche-geeignet nach ISO 15797



Alle Artikel dieser Doppelseite:



Das Rohstoffmodell „Supporting Fairtrade Cotton“ ermöglicht es Kleinbauern, mehr Baumwolle zu Fairtrade-Bedingungen zu verkaufen. Mehr auf [www.fairtrade-deutschland.de](http://www.fairtrade-deutschland.de)



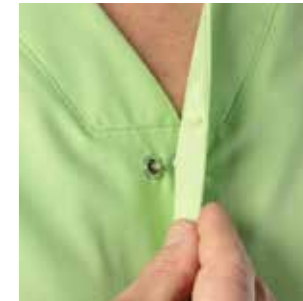
BP® Kasack für Sie & Ihn  
1765-241-0078

BP® KASACKS  
ModernFit

extrem leichtes Gewebe mit Stretchanteil



**STRETCH**



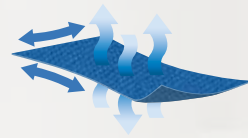
- ✓ verdeckte Druckknopfleiste
- ✓ Seitentasche für Hausteleson
- ✓ Ärmel mit Schlitz (Damenkasack 1764)



Passende Shirts: Eine große Auswahl findest du auf den Seiten 102-113.



maximale Bewegungsfreiheit und hohe Atmungsaktivität durch Piquéeinsätze an den Seiten und am Rücken



BP® Komfortkasack für Damen  
1760-435-2151

V-Ausschnitt mit Strickbund



1/2-Arm mit Strickbund



Schlaufe für Namensschild



Seitentasche mit Schlüsselschlaufe



**Kennst du deine Größe?** Finde in wenigen Schritten heraus, welche Größe dir perfekt passt. Seite 130/131.



1760-435-2151 Weiß/Hellgrau

**BP® Komfortkasack für Damen 1760**

1/2-Arm mit Strickbund, maximale Bewegungsfreiheit durch Piquéeinsätze, V-Ausschnitt mit Strickbund und 2 Druckknöpfen, 2 geräumige Seitentaschen, davon eine mit Schlüsselschlaufe und eine mit Piepertasche, Schlaufe für Namensschild  
Bestell-Nr. **1760-435-2151** Weiß/Hellgrau

**Größen XSn-3XLn**

50% Baumwolle/50% Polyester,  
ca. 180 g/m<sup>2</sup> | Piqué ca. 220 g/m<sup>2</sup>



Hygienewäsche  
Industriewäsche-geeignet nach ISO 15797

Alle Artikel dieser Doppelseite:



Das Rohstoffmodell „Supporting Fairtrade Cotton“ ermöglicht es Kleinbauern, mehr Baumwolle zu Fairtrade-Bedingungen zu verkaufen. Mehr auf [www.fairtrade-deutschland.de](http://www.fairtrade-deutschland.de)



1761-435-2106 Weiß/Azurblau

**BP® Komfortkasack für Damen 1761**

1/2-Arm mit Strickbund, maximale Bewegungsfreiheit durch Piquéeinsätze, V-Ausschnitt mit Strickbund und verdeckte Druckknopfleiste mit 2 sichtbaren Druckknöpfen, 2 geräumige Seitentaschen, davon eine mit Schlüsselschlaufe und eine mit Piepertasche, Schlaufe für Namensschild  
Bestell-Nr. **1761-435-2106** Weiß/Azurblau

**Größen XSn-3XLn**

50% Baumwolle/50% Polyester,  
ca. 180 g/m<sup>2</sup> | Piqué ca. 220 g/m<sup>2</sup>



Hygienewäsche  
Industriewäsche-geeignet nach ISO 15797



1738-435-0081 Rot

**BP® Komfortkasack für Damen 1738**

1/2-Arm, maximale Bewegungsfreiheit durch Piqué-Einsätze, V-Ausschnitt mit 2 Druckknöpfen, 2 geräumige Seitentaschen, davon eine mit Piepertasche, Schlaufe für Namensschild

- Bestell-Nr. **1738-435-21** Weiß
- Bestell-Nr. **1738-435-56** Anthrazit
- Bestell-Nr. **1738-435-78** Hellgrün
- Bestell-Nr. **1738-435-110** Nachtblau
- Bestell-Nr. **1738-435-111** Ocean
- Bestell-Nr. **1738-435-116** Azurblau
- Bestell-Nr. **1738-435-182** Brombeere
- Bestell-Nr. **1738-435-188** Coral
- Bestell-Nr. **1738-435-0081** Rot

**Größen XS-3XL**

50% Baumwolle/50% Polyester, ca. 180 g/m² | Piqué ca. 220 g/m²



**Hygienewäsche**

Industriewäsche-geeignet nach ISO 15797



1750-435-78 Hellgrün

**BP® Komfortkasack für Damen 1750**

1/2-Arm, maximale Bewegungsfreiheit durch Piqué-Einsätze, V-Ausschnitt, verdeckte Druckknopfleiste mit 2 sichtbaren Druckknöpfen, 2 geräumige Seitentaschen, davon eine mit Piepertasche, Schlaufe für Namensschild

- Bestell-Nr. **1750-435-21** Weiß
- Bestell-Nr. **1750-435-78** Hellgrün
- Bestell-Nr. **1750-435-188** Coral
- Bestell-Nr. **1750-435-116** Azurblau

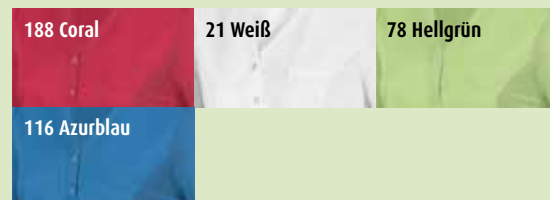
**Größen XS-3XL**

50% Baumwolle/50% Polyester, ca. 180 g/m² | Piqué ca. 220 g/m²



**Hygienewäsche**

Industriewäsche-geeignet nach ISO 15797



BP® Komfortkasack für Damen  
1738-435-0081



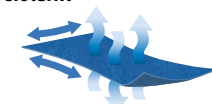
Alle Artikel dieser Doppelseite:



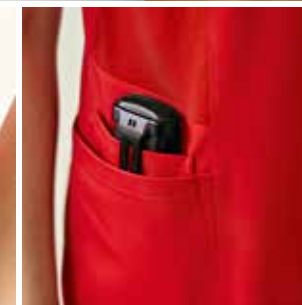
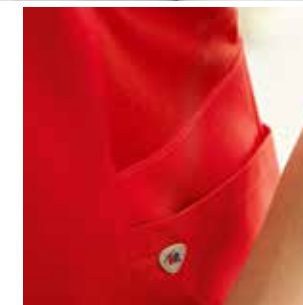
Das Rohstoffmodell „Supporting Fairtrade Cotton“ ermöglicht es Kleinbauern, mehr Baumwolle zu Fairtrade-Bedingungen zu verkaufen. Mehr auf [www.fairtrade-deutschland.de](http://www.fairtrade-deutschland.de)



moderne Washed-out-Optik, die sich im Waschprozess verstärkt



maximale Bewegungsfreiheit und hohe Atmungsaktivität durch Piqué-Einsätze an den Seiten und am Rücken



- ✓ V-Ausschnitt mit 2 Druckknöpfen (Schlupfkasack 1738)
- ✓ Schlaufe für Namensschild
- ✓ Seitentasche mit Piepertasche

**Mach es zu Deinem:** Infos zum BP® Logo-Service findest du auf Seite 12/13.



als Schlupfkasack



1739-435-116 Azurblau



**BP® Komfortkasack für Sie & Ihn 1739**

1/2-Arm, maximale Bewegungsfreiheit durch Piquéeinsätze, T-Shirt-Ausschnitt mit Druckknopfleiste, 2 geräumige Seitentaschen, davon eine mit Piepertasche, Schlaufe für Namensschild

- Bestell-Nr. 1739-435-21 Weiß
- Bestell-Nr. 1739-435-78 Hellgrün
- Bestell-Nr. 1739-435-110 Nachtblau
- Bestell-Nr. 1739-435-116 Azurblau
- Bestell-Nr. 1739-435-188 Coral
- Bestell-Nr. 1739-435-0056 Anthrazit
- Bestell-Nr. 1739-435-0081 Rot
- Bestell-Nr. 1739-435-0182 Brombeere

Größen XS-3XL

50% Baumwolle/50% Polyester,  
ca. 180 g/m² | Piqué ca. 220 g/m²



Hygienewäsche

Industriewäsche-geeignet nach ISO 15797

0081 Rot	188 Coral	0182 Brombeere
78 Hellgrün	21 Weiß	116 Azurblau
110 Nachtblau	0056 Anthrazit	

Alle Artikel dieser Doppelseite:



Das Rohstoffmodell „Supporting Fairtrade Cotton“ ermöglicht es Kleinbauern, mehr Baumwolle zu Fairtrade-Bedingungen zu verkaufen. Mehr auf [www.fairtrade-deutschland.de](http://www.fairtrade-deutschland.de)



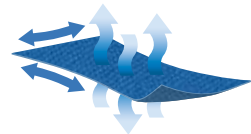
BP® KASACKS

ModernFit

Seitentasche mit Piepertasche



moderne Washed-out-Optik, die sich im Waschprozess verstärkt



maximale Bewegungsfreiheit und hohe Atmungsaktivität durch Piquéeinsätze an den Seiten und am Rücken

Schlaufe für Namensschild



Piquéeinsätze am Rücken



BP® Komfortkasack für Sie & Ihn 1739-435-0182

**Der Verantwortung bewusst:** Einen Überblick über das BP® Nachhaltigkeitsengagement findest du auf den Seiten 8-11.



als Schlupfkasack



1740-435-111 Ocean

**BP® Schlupfkasack für Damen 1740**

1/2-Arm, V-Ausschnitt mit schmaler Druckknopfleiste, Armliftsystem für mehr Bewegungsfreiheit, 2 geräumige Seitentaschen, davon eine mit Piepertasche, Schlaufe für Namensschild

- Bestell-Nr. 1740-435-21 Weiß
- Bestell-Nr. 1740-435-56 Anthrazit
- Bestell-Nr. 1740-435-78 Hellgrün
- Bestell-Nr. 1740-435-110 Nachtblau
- Bestell-Nr. 1740-435-111 Ocean
- Bestell-Nr. 1740-435-116 Azurblau
- Bestell-Nr. 1740-435-182 Brombeere
- Bestell-Nr. 1740-435-188 Coral

Größen XS-3XL

50% Baumwolle/50% Polyester, ca. 180 g/m²



Hygienewäsche

Industriewäsche-geeignet nach ISO 15797



als Schlupfkasack



1741-435-110 Nachtblau

**BP® Schlupfkasack für Sie & Ihn 1741**

1/2-Arm, V-Ausschnitt, 2 geräumige Seitentaschen, Brusttasche, Druckknopfleiste, Armliftsystem für mehr Bewegungsfreiheit

- Bestell-Nr. 1741-435-21 Weiß
- Bestell-Nr. 1741-435-56 Anthrazit
- Bestell-Nr. 1741-435-78 Hellgrün
- Bestell-Nr. 1741-435-110 Nachtblau
- Bestell-Nr. 1741-435-111 Ocean
- Bestell-Nr. 1741-435-116 Azurblau
- Bestell-Nr. 1741-435-182 Brombeere
- Bestell-Nr. 1741-435-188 Coral

Größen XS-3XL

50% Baumwolle/50% Polyester, ca. 180 g/m²



Hygienewäsche, Industriewäsche-geeignet nach ISO 15797



Alle Artikel dieser Doppelseite:



Das Rohstoffmodell „Supporting Fairtrade Cotton“ ermöglicht es Kleinbauern, mehr Baumwolle zu Fairtrade-Bedingungen zu verkaufen. Mehr auf [www.fairtrade-deutschland.de](http://www.fairtrade-deutschland.de)

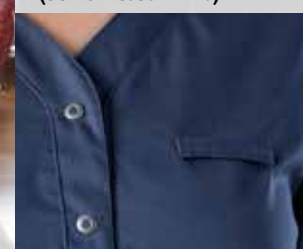


BP® KASACKS  
ModernFit

V-Ausschnitt (Damenkasack 1740)



Schlaufe für Namensschild (Damenkasack 1740)



Seitentasche mit integrierter Tasche für Haustelefon



BP® Schlupfkasack für Sie & Ihn 1741-435-110

Natürliches High-Tech: Alles Wichtige zu BP® Tencel findest du auf Seite 7.



BP® Kasack  
für Herren  
1743-435-21

- ✓ silberner Innenkragen zum Schutz vor Verfärbungen (Herrenkasack 1743)
- ✓ Armliftsystem und Stretch-einsätze im Schulterbereich für maximale Bewegungsfreiheit

Fairtrade Cotton – Nachhaltigkeit mit BP®: Auf Seite 6 erhältst du mehr Infos dazu.



1742-435-21 Weiß



**BP® Kasack für Damen 1742**

1/2-Arm, flexible Stretcheinsätze im Schulterbereich und Armliftsystem für maximale Bewegungsfreiheit, V-Ausschnitt, verdeckte Druckknopfleiste, Teilungsnähte für eine schmale Silhouette, 2 geräumige Seitentaschen, davon eine mit Pieper-tasche, Rückenschlitz, Schlaufe für Namensschild  
Bestell-Nr. **1742-435-21** Weiß

**Größen XS-3XL**

**50% Baumwolle/50% Polyester,  
ca. 180 g/m<sup>2</sup>**



**Hygienewäsche  
Industriewäsche-geeignet  
nach ISO 15797**

Alle Artikel dieser Doppelseite:



Das Rohstoffmodell „Supporting Fairtrade Cotton“ ermöglicht es Kleinbauern, mehr Baumwolle zu Fairtrade-Bedingungen zu verkaufen. Mehr auf [www.fairtrade-deutschland.de](http://www.fairtrade-deutschland.de)



1743-435-21 Weiß

**BP® Kasack für Herren 1743**

1/2-Arm, flexible Stretcheinsätze im Schulterbereich und Armliftsystem für maximale Bewegungsfreiheit, Stehkragen, verdeckte Druckknopfleiste, formgebende Teilungsnähte, 2 geräumige Seitentaschen, davon 1 mit Pieper-tasche, Leistentasche im Brustbereich

Bestell-Nr. **1743-435-21** Weiß

**Größen XS-3XL**

**50% Baumwolle/50% Polyester,  
ca. 180 g/m<sup>2</sup>**



**Hygienewäsche  
Industriewäsche-geeignet  
nach ISO 15797**



1639-485-21 Weiß



**BP® Damenkasack 1639**

1/2-Arm, V-Ausschnitt, verdeckte Druckknopfleiste, 2 Seitentaschen mit Umschlag, 1 Piepertasche, Teilungsnähte für eine schmale Silhouette, Seitenschlitze, Rückengurt

Bestell-Nr. **1639-485-21** Weiß

**Größen 34n-52n**

**50% Baumwolle/50% Polyester, ca. 215 g/m<sup>2</sup>**



**Hygienewäsche**

**Industriewäsche-geeignet nach ISO 15797**

Alle Artikel dieser Doppelseite:



Das Rohstoffmodell „Supporting Fairtrade Cotton“ ermöglicht es Kleinbauern, mehr Baumwolle zu Fairtrade-Bedingungen zu verkaufen. Mehr auf [www.fairtrade-deutschland.de](http://www.fairtrade-deutschland.de)



1640-485-21 Weiß



**BP® Damenkasack 1640**

1/2-Arm, V-Ausschnitt, Druckknopfleiste, 2 Seitentaschen, davon eine mit Piepertasche

Bestell-Nr. **1640-485-21** Weiß

**Größen 32n-58n**

**50% Baumwolle/50% Polyester, ca. 215 g/m<sup>2</sup>**

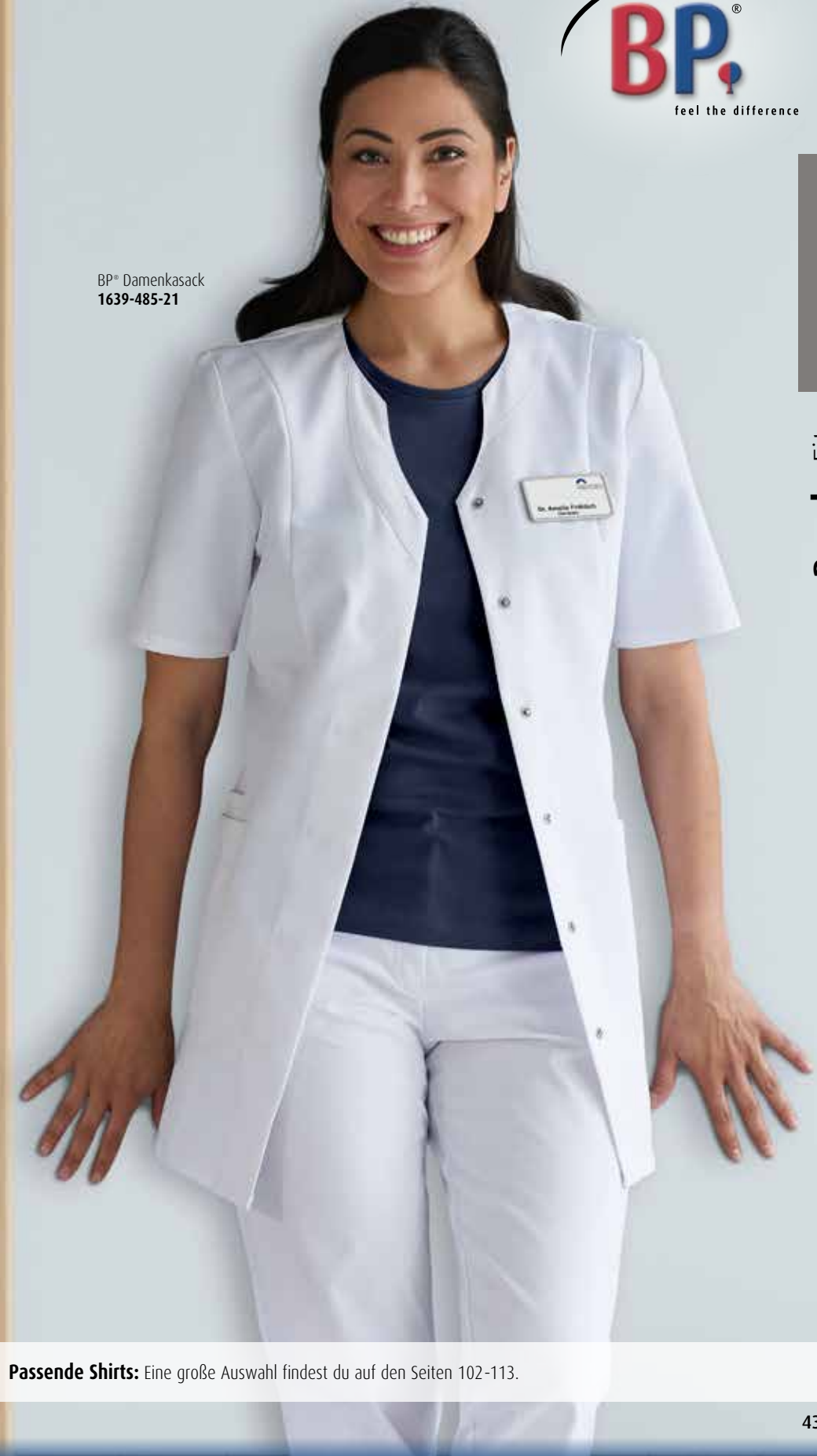


**Hygienewäsche**

**Industriewäsche-geeignet nach ISO 15797**



BP® Damenkasack  
1639-485-21



**Passende Shirts:** Eine große Auswahl findest du auf den Seiten 102-113.



1617-400-21 Weiß

**BP® Damenkasack 1617**

1/2-Arm, V-Ausschnitt, Druckknopfleiste, 1 Brusttasche, 2 Seitentaschen  
Bestell-Nr. 1617-400-21 Weiß

**Größen 32n-58n**

65% Polyester/35% Baumwolle, ca. 215 g/m²



**Hygienewäsche**  
Industriewäsche-geeignet  
nach ISO 15797



1657-400-21 Weiß

**BP® Kasack für Sie & Ihn 1657**

1/2-Arm, Stehkragen, verdeckte Druckknopfleiste, Teilungsnähte im Rücken, 1 Brusttasche, 2 Seitentaschen  
Bestell-Nr. 1657-400-21 Weiß

**Größen XSn-3XLn**

65% Polyester/35% Baumwolle, ca. 215 g/m²



**Hygienewäsche**  
Industriewäsche-geeignet  
nach ISO 15797



BP® Damenkasack  
1617-400-21



BP® KASACKS

RegularFit

**Dein Begleiter für draußen:** Finde die richtige Jacke für jedes Wetter auf den Seiten 116-129.



BP® Schlupfkasack für Sie & Ihn 1653-400-21

Mach es zu Deinem: Infos zum BP® Logo-Service findest du auf Seite 12/13.



mit Kuvert-Ausschnitt



1653-485-21 Weiß



**BP® Schlupfkasack für Sie & Ihn 1653**

1/2-Arm, Kuvert-Ausschnitt mit 1 Druckknopf, 1 Brusttasche, 2 Seitentaschen, Seitenschlitze

Bestell-Nr. 1653-485-21 Weiß

50% Baumwolle/50% Polyester, ca. 215 g/m²

Bestell-Nr. 1653-400-21 Weiß

Maxi-Pack (15 Stück):

Bestell-Nr. 1653-015-21 Weiß

65% Polyester/35% Baumwolle, ca. 215 g/m²

Größen 2XSn - 3XLn



Hygienewäsche  
Industriewäsche-geeignet nach ISO 15797

BP® KASACKS

RegularFit



mit Spatenkragen



1659-400-21 Weiß

**BP® Schlupfkasack für Sie & Ihn 1659**

1/2-Arm, Spatenkragen mit 1 Druckknopf, 1 Brusttasche, 2 Seitentaschen, Seitenschlitze

Bestell-Nr. 1659-485-21 Weiß

50% Baumwolle/50% Polyester, ca. 215 g/m²

Bestell-Nr. 1659-400-21 Weiß

65% Polyester/35% Baumwolle, ca. 215 g/m²

Größen XSn - 3XLn



Hygienewäsche  
Industriewäsche-geeignet nach ISO 15797





# BP® Kittel. Für einen professionellen Auftritt.



BP® KITTEL



# BP® Kittel. Mehr als nur ein Mantel.

BP® Kittel sind durchdachte Berufsbegleiter, die mit Funktionen wie zum Beispiel Stretch-Ärmeln (zum leichteren Hochstreifen beim Händewaschen) oder stabilen, intelligenten Taschenlösungen alles bieten. Ob für den Einsatz in Labor, Apotheke, Praxis oder Klinik: immer der perfekte Partner. Dabei hast du die Wahl zwischen reiner Baumwolle oder pflegeleichtem Mischgewebe. In der schlanken Passform auch mit Stretch-Anteil. Moderner Look, höchster Tragekomfort – alles inklusive.



silberner  
Innenkragen  
zum Schutz vor  
Verfärbungen

Brustleistentasche

Stretcheinsätze  
zum Hochstreifen  
der Ärmel, um  
das Händewaschen  
zu erleichtern

geräumige  
Seitentaschen  
für viel  
Stauraum

BP® Arztkittel für Herren  
1747-684-21  
siehe Seite 54

BP® KITTTEL

# ModernFit

> schmale Form mit maximaler Bewegungsfreiheit durch entsprechende Schnittführung  
> figurbetont geschnitten, liegt nah am Körper

# RegularFit

> bequeme Form, weder besonders schmal, noch besonders weit  
> normal geschnitten, liegt locker am Körper

## Für Sie & Ihn

1654

BP® Mantel für Sie & Ihn  
Seite 67

Stehkragen



1654-130-21 Weiß  
1654-400-21 Weiß

1656

BP® Mantel für Sie & Ihn  
Seite 67

Reverskragen



1656-130-21 Weiß  
1656-400-21 Weiß



RegularFit

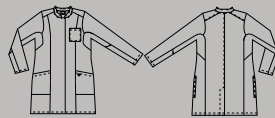
## Damen

## Herren



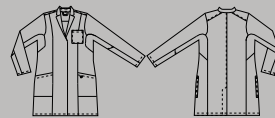
1746

BP® Arztkittel für Damen  
Seite 54



1752

BP® Arztkittel für Damen  
Seite 57



1754

BP® Arztkittel für Damen  
Seite 58



Stehkragen

1746-684-21 Weiß



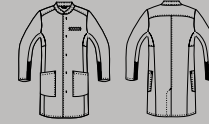
Stehkragen

1752-130-21 Weiß



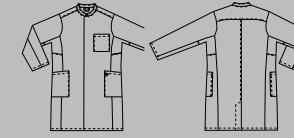
Reverskragen

1754-130-21 Weiß



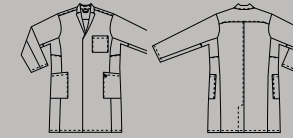
1747

BP® Arztkittel für Herren  
Seite 54



1751

BP® Arztkittel für Herren  
Seite 57



1753

BP® Arztkittel für Herren  
Seite 58



Stehkragen

1747-684-21 Weiß



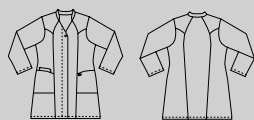
Stehkragen

1751-130-21 Weiß



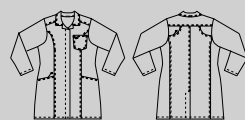
Reverskragen

1753-130-21 Weiß



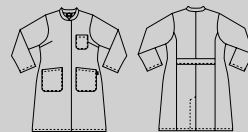
4866

BP® Damenmantel  
Seite 60



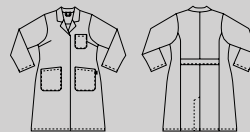
4874

BP® Damenmantel  
Seite 60



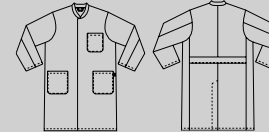
1614

BP® Damenmantel  
Seite 63



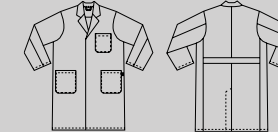
1699

BP® Damenmantel  
Seite 63



1626

BP® Herrenmantel  
Seite 64



1619

BP® Herrenmantel  
Seite 64



Stehkragen

4866-130-21 Weiß



Reverskragen

4874-684-21 Weiß



Stehkragen

1614-130-21 Weiß  
1614-485-21 Weiß



Reverskragen

1699-130-21 Weiß  
1699-485-21 Weiß



Stehkragen

1626-130-21 Weiß  
1626-485-21 Weiß



Reverskragen

1619-130-21 Weiß  
1619-485-21 Weiß

ModernFit

ModernFit

RegularFit

BP® KITTEL



1746-684-21 Weiß

**BP® Arztkittel für Damen 1746**

Stretchkomfort für mehr Bewegungsfreiheit, Langarm, Stretcheinsätze zum Hochstreifen der Ärmel, Armliftsystem für mehr Bewegungsfreiheit, Brustleistentasche, Stehkragen mit silbernem Innenkragen, 2 geräumige Seitentaschen, verdeckte Druckknopfleiste, Länge 90 cm

Bestell-Nr. 1746-684-21 Weiß

**Größen 34n-48n**

48% Baumwolle/48% Polyester/4% Elastolefin, ca. 200 g/m<sup>2</sup>



Hygienewäsche  
Industriewäsche-geeignet  
nach ISO 15797

**STRETCH**



1747-684-21 Weiß

**BP® Arztkittel für Herren 1747**

Stretchkomfort für mehr Bewegungsfreiheit, Langarm, Stretcheinsätze zum Hochstreifen der Ärmel, Armliftsystem für mehr Bewegungsfreiheit, Brustleistentasche, Stehkragen mit silbernem Innenkragen, 2 geräumige Seitentaschen, verdeckte Druckknopfleiste, Länge 100 cm

Bestell-Nr. 1747-684-21 Weiß

**Größen 44n-56n**

48% Baumwolle/48% Polyester/4% Elastolefin, ca. 200 g/m<sup>2</sup>



Hygienewäsche  
Industriewäsche-geeignet  
nach ISO 15797

**STRETCH**



BP® Arztkittel für Damen  
1746-684-21



BP® Arztkittel für Herren  
1747-684-21



**BP® KITTEL**

**ModernFit**



- ✓ Stretcheinsätze zum Hochstreifen der Ärmel, um das Händewaschen zu erleichtern
- ✓ silberner Innenkragen zum Schutz vor Verfärbungen
- ✓ geräumige Seitentaschen
- ✓ Armliftsystem für mehr Bewegungsfreiheit



Alle Artikel dieser Doppelseite:



Das Rohstoffmodell „Supporting Fairtrade Cotton“ ermöglicht es Kleinbauern, mehr Baumwolle zu Fairtrade-Bedingungen zu verkaufen. Mehr auf [www.fairtrade-deutschland.de](http://www.fairtrade-deutschland.de)

**Du magst es flexibel und bequem?** Mehr zum BP® Stretch-Konzept findest du auf Seite 5.

BP® Arztkittel für Damen  
1752-130-21



- ✓ leichtes Baumwollgewebe für angenehmen Tragekomfort
- ✓ silbener Innenkragen zum Schutz vor Verfärbungen
- ✓ Armliftsystem für mehr Bewegungsfreiheit



Fairtrade Cotton – Nachhaltigkeit mit BP®: Auf Seite 6 erhältst du mehr Infos dazu.



1752-130-21 Weiß

**BP® Arztkittel für Damen 1752**

Langarm, Armliftsystem für mehr Bewegungsfreiheit, 1 Brusttasche, Stehkragen mit silbernem Innenkragen, 2 geräumige Seitentaschen, verdeckte Druckknopfleiste, Rückenschlitz, Länge 90 cm  
Bestell-Nr. 1752-130-21 Weiß

**Größen 32n-56n**

**100% Baumwolle, ca. 205 g/m²**



Alle Artikel dieser Doppelseite:



Das Rohstoffmodell „Supporting Fairtrade Cotton“ ermöglicht es Kleinbauern, mehr Baumwolle zu Fairtrade-Bedingungen zu verkaufen. Mehr auf [www.fairtrade-deutschland.de](http://www.fairtrade-deutschland.de)



1751-130-21 Weiß

**BP® Arztkittel für Herren 1751**

Langarm, Armliftsystem für mehr Bewegungsfreiheit, 1 Brusttasche, Stehkragen mit silbernem Innenkragen, 2 geräumige Seitentaschen, verdeckte Druckknopfleiste, Rückenschlitz, Länge 100 cm

Bestell-Nr. 1751-130-21 Weiß

**Größen 44n-64n, 44l-56l**

**100% Baumwolle, ca. 205 g/m²**





Reverskragen

1754-130-21 Weiß

**BP® Arztkittel für Damen 1754**

Langarm, Armliftsystem für mehr Bewegungsfreiheit, 1 Brusttasche, Reverskragen, 2 geräumige Seitentaschen, verdeckte Druckknopfleiste, Rückenschlitz, Länge 90 cm

Bestell-Nr. 1754-130-21 Weiß

**Größen 32n-56n**

**100% Baumwolle, ca. 205 g/m²**



Alle Artikel dieser Doppelseite:



Das Rohstoffmodell „Supporting Fairtrade Cotton“ ermöglicht es Kleinbauern, mehr Baumwolle zu Fairtrade-Bedingungen zu verkaufen. Mehr auf [www.fairtrade-deutschland.de](http://www.fairtrade-deutschland.de)



Reverskragen

1753-130-21 Weiß

**BP® Arztkittel für Herren 1753**

Langarm, Armliftsystem für mehr Bewegungsfreiheit, 1 Brusttasche, Reverskragen, 2 geräumige Seitentaschen, verdeckte Druckknopfleiste, Rückenschlitz, Länge 100 cm

Bestell-Nr. 1753-130-21 Weiß

**Größen 44n-64n, 44l-56l**

**100% Baumwolle, ca. 205 g/m²**



- ✓ leichtes Baumwollgewebe für angenehmen Tragekomfort
- ✓ silbener Innenkragen zum Schutz vor Verfärbungen
- ✓ Armliftsystem für mehr Bewegungsfreiheit



BP® Arztkittel für Herren 1753-130-21

BP® KITTEL

ModernFit

**Passende Shirts:** Eine große Auswahl findest du auf den Seiten 102-113.



4866-130-21 Weiß



4874-684-21 Weiß

**BP® Damenmantel 4866**

Langarm, Stehkragen mit V-Ausschnitt, verdeckte Druckknopfleiste mit 1 sichtbaren Druckknopf, Vorderpasse, 2 Seitentaschen, 1 Piepertasche, Länge 90 cm

Bestell-Nr. **4866-130-21** Weiß

**Größen 34-52**

**100% Baumwolle, ca. 205 g/m<sup>2</sup>**



**BP® Damenmantel 4874**

Langarm, Umlegekragen, verdeckte Druckknopfleiste, 1 Brusttasche, 2 Seitentaschen, Vorder- und Rückenpasse, Zierstepp in Metallic-Silber, Länge 90 cm

Bestell-Nr. **4874-684-21** Weiß

**Größen 34-48**

**48% Baumwolle/48% Polyester/  
4% Elastolefin, ca. 200 g/m<sup>2</sup>**

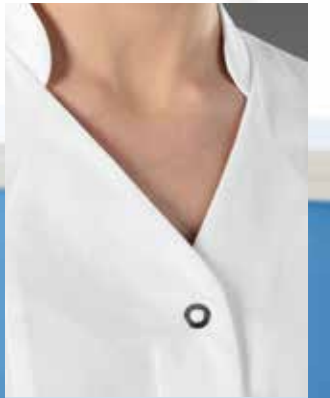


**Hygienewäsche  
Industriewäsche-geeignet  
nach ISO 15797**



BP® Damenmantel  
4866-130-21

silberner Zierknopf  
(Damenmantel 4866)



Brusttasche mit Nieten  
(Damenmantel 4874)



Nieten und Zierstepp  
in Metallic-Silber  
(Damenmantel 4874)



BP® KITTEL

ModernFit

**Kennst du deine Größe?** Finde in wenigen Schritten heraus, welche Größe dir perfekt passt. Seite 130/131.



Das Rohstoffmodell „Supporting Fairtrade Cotton“ ermöglicht es Kleinbauern, mehr Baumwolle zu Fairtrade-Bedingungen zu verkaufen. Mehr auf [www.fairtrade-deutschland.de](http://www.fairtrade-deutschland.de)

BP® Damenmantel  
1614-485-21



Rückengurt und Rückenschlitz



♀



Stehkragen



1614-130-21 Weiß  
1614-485-21 Weiß



**BP® Damenmantel 1614**

Langarm, Stehkragen, verdeckte Druckknopfleiste, 1 Brusttasche, 2 Seitentaschen, Rückenschlitz, Rückengurt, Länge 105 cm

Bestell-Nr. 1614-130-21 Weiß

Größen 32n-54n

100% Baumwolle, ca. 205 g/m<sup>2</sup>



Bestell-Nr. 1614-485-21 Weiß

Größen 32n-56n

50% Baumwolle/50% Polyester, ca. 215 g/m<sup>2</sup>

FAIRTRADE COTTON



Hygienewäsche  
Industriewäsche-geeignet nach ISO 15797

♀



Reverskragen



1699-130-21 Weiß  
1699-485-21 Weiß

**BP® Damenmantel 1699**

Langarm, Reverskragen, verdeckte Druckknopfleiste, 1 Brusttasche, 2 Seitentaschen, Rückenschlitz, Rückengurt, Länge 105 cm

Bestell-Nr. 1699-130-21 Weiß

Größen 32n-54n

100% Baumwolle, ca. 205 g/m<sup>2</sup>



Bestell-Nr. 1699-485-21 Weiß

Größen 32n-56n

50% Baumwolle/50% Polyester, ca. 215 g/m<sup>2</sup>

FAIRTRADE COTTON



Hygienewäsche  
Industriewäsche-geeignet nach ISO 15797

**Industriewäsche-tauglich?** Wir empfehlen, bei jedem Produkt stets Waschtests durchzuführen. Erfahre mehr dazu auf Seite 135.

BP® KITTEL

RegularFit





Reverskragen

1619-130-21 Weiß  
1619-485-21 Weiß



Stehkragen

1626-130-21 Weiß  
1626-485-21 Weiß

**BP® Herrenmantel 1619**

Langarm, Reverskragen, verdeckte Druckknopfleiste, 1 Brusttasche, 2 Seitentaschen, Rückenschlitz, Rückengurt, Längen n = 110 cm, l = 120 cm

Bestell-Nr. 1619-130-21 Weiß

Größen 44n-64n, 44l-56l

100% Baumwolle, ca. 205 g/m<sup>2</sup>



Bestell-Nr. 1619-485-21 Weiß

Größen 44n-66n, 46l-56l

50% Baumwolle/50% Polyester, ca. 215 g/m<sup>2</sup>

FAIRTRADE COTTON



Hygienewäsche  
Industriewäsche-geeignet  
nach ISO 15797



**BP® Herrenmantel 1626**

Langarm, Stehkragen, verdeckte Druckknopfleiste, 1 Brusttasche, 2 Seitentaschen, Rückenschlitz, Rückengurt, Längen n = 110 cm, l = 120 cm

Bestell-Nr. 1626-130-21 Weiß

Größen 44n-60n

100% Baumwolle, ca. 205 g/m<sup>2</sup>



Bestell-Nr. 1626-485-21 Weiß

Größen 44n-64n, 44l-56l

50% Baumwolle/50% Polyester, ca. 215 g/m<sup>2</sup>

FAIRTRADE COTTON



Hygienewäsche  
Industriewäsche-geeignet  
nach ISO 15797



BP® Herrenmantel  
1619-485-21



Rückengurt und Rückenschlitz



Das Rohstoffmodell „Supporting Fairtrade Cotton“ ermöglicht es Kleinbauern, mehr Baumwolle zu Fairtrade-Bedingungen zu verkaufen. Mehr auf [www.fairtrade-deutschland.de](http://www.fairtrade-deutschland.de)

Mach es zu Deinem: Infos zum BP® Logo-Service findest du auf Seite 12/13.



BP® Mantel  
für Sie & Ihn  
1656-400-21

BP® Mantel  
für Sie & Ihn  
1654-400-21

**Der Verantwortung bewusst:** Einen Überblick über das BP® Nachhaltigkeitsengagement findest du auf den Seiten 8-11.



Stehkragen

1654-130-21 Weiß  
1654-400-21 Weiß



**BP® Mantel für Sie & Ihn 1654**

Langarm, Stehkragen, verdeckte Druckknopfleiste, 1 Brusttasche, 2 Seitentaschen, Rückenschlitz, Längen n = 103 cm, l = 113 cm

Bestell-Nr. 1654-130-21 Weiß

**Größen 2XSn-3XLn**

**100% Baumwolle, ca. 205 g/m<sup>2</sup>**



Bestell-Nr. 1654-400-21 Weiß

**Größen XSs-XLs, XSn-3XLn, Sl-2XLI**

**65% Polyester/35% Baumwolle, ca. 215 g/m<sup>2</sup>**



**Hygienewäsche  
Industriewäsche-geeignet nach ISO 15797**



Reverskragen

1656-130-21 Weiß  
1656-400-21 Weiß

**BP® Mantel für Sie & Ihn 1656**

Langarm, Reverskragen, verdeckte Druckknopfleiste, 1 Brusttasche, 2 Seitentaschen, Rückenschlitz, Länge 103 cm

Bestell-Nr. 1656-130-21 Weiß

**Größen 2XSn-3XLn**

**100% Baumwolle, ca. 205 g/m<sup>2</sup>**



Bestell-Nr. 1656-400-21 Weiß

**Größen XSn-3XLn**

**65% Polyester/35% Baumwolle, ca. 215 g/m<sup>2</sup>**



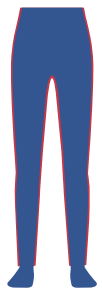
**Hygienewäsche  
Industriewäsche-geeignet nach ISO 15797**

# BP<sup>®</sup> Hosen. Für jede Figur die richtige Passform.

Egal, ob du eine Hose für dich selbst oder eine Lösung für dein ganzes Team suchst: Mit fünf BP<sup>®</sup> Hosen-Passformen ist für jede Körperform die richtige Hose dabei. Die Passformen Slim Fit, Skinny Fit, Modern Fit, Regular Fit und Relaxed Fit sowie die große Material- und Farbauswahl lassen keine Wünsche mehr offen.



**Skinny Fit**



**Slim Fit**



**Modern Fit**



**Regular Fit**

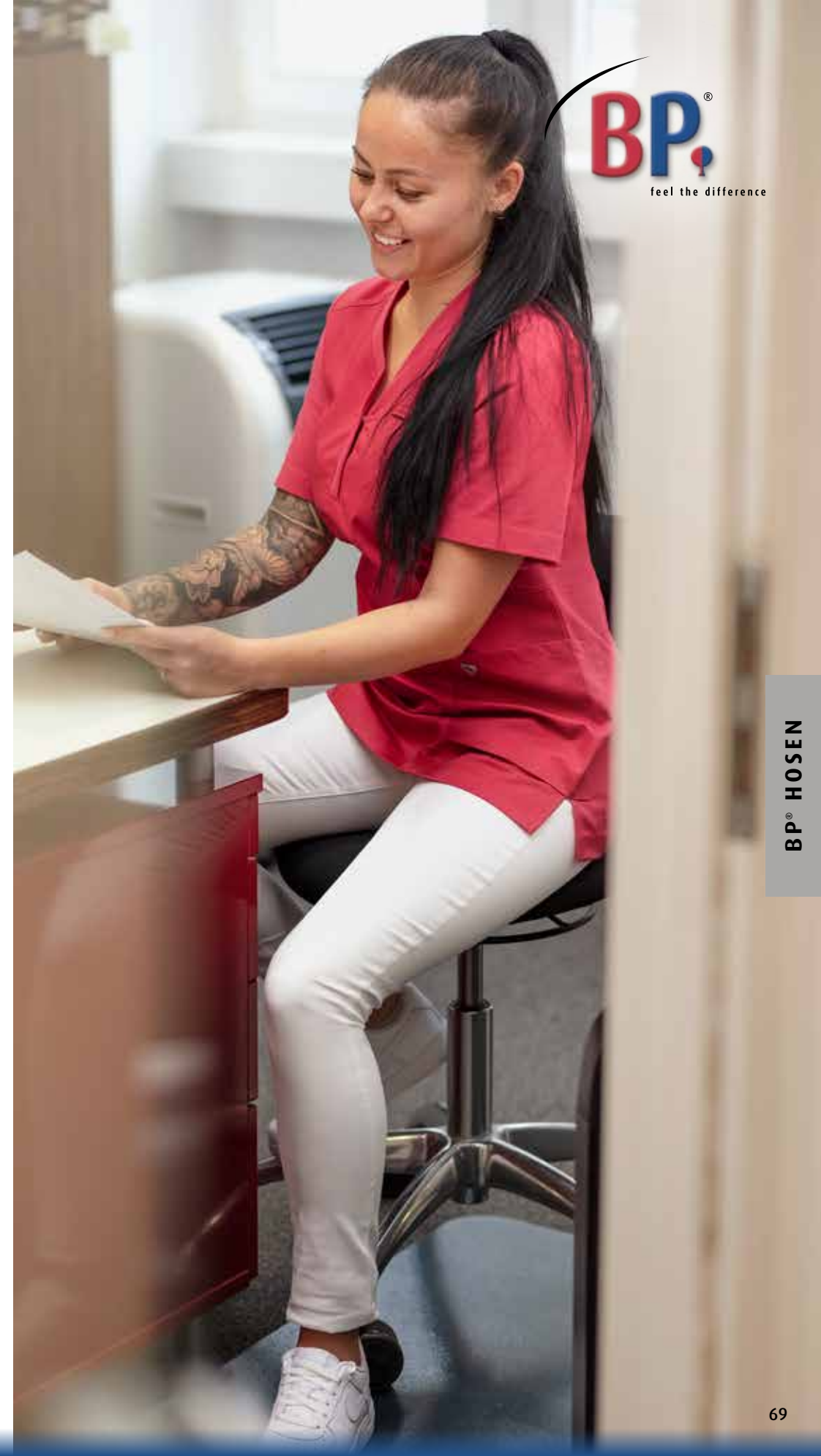


**Relaxed Fit**



**BP.**

feel the difference



BP<sup>®</sup> HOSEN

# BP® Hosen. Die man nicht mehr ausziehen will.



Seitentasche mit Uhrentasche

schlanke Silhouette

angenehm leicht für perfekten Tragekomfort

Stretchkomfort für mehr Bewegungsfreiheit

BP® Röhre für Damen  
1755-311-0021  
siehe Seite 78

BP® HOSEN

Damen Herren



skinnyFit

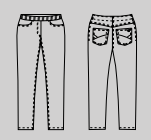


1770

BP® Skinny Jeans für Damen Seite 77



1770-311-0021 Weiß



1767

BP® Shape Fit Skinny für Damen Seite 77



1767-311-0021 Weiß



1755

BP® Röhre für Damen Seite 78



1755-311-0021 Weiß



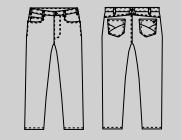
1757

BP® 7/8-Röhre für Damen Seite 78



1757-311-0021 Weiß

slimFit



1756

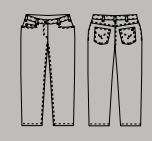
BP® Röhre für Herren Seite 78



1756-311-0021 Weiß

slimFit

ModernFit



1732

BP® Damenjeans Seite 83



1732-687-21 Weiß



1734

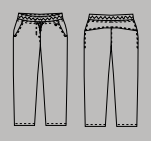
BP® Chino hose für Damen Seite 94/96



1734-686-21 Weiß  
1734-130-0021 Weiß

1734-686-56 Anthrazit

1734-686-32 Schwarz



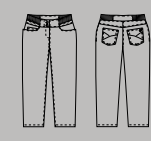
1736

BP® Komforthose für Damen Seite 98



1736-334-0021 Weiß  
1736-311-0021 Weiß

1736-334-0056 Anthrazit

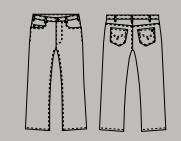


1766

BP® Shape Fit Hose für Damen Seite 81



1766-686-0021 Weiß

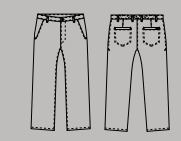


1733

BP® Herrenjeans Seite 83



1733-687-21 Weiß



1735

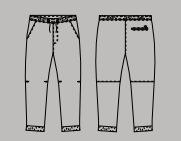
BP® Chino hose für Herren Seite 94/96



1735-686-21 Weiß  
1735-130-0021 Weiß

1735-686-56 Anthrazit

1735-686-32 Schwarz



1737

BP® Komforthose für Herren Seite 98

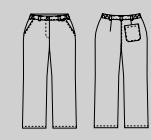


1737-334-0021 Weiß  
1737-311-0021 Weiß

1737-334-0056 Anthrazit

BP® HOSEN

RegularFit

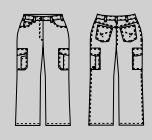


1644

BP® Damen hose Seite 88



1644-686-21 Weiß  
1644-686-32 Schwarz

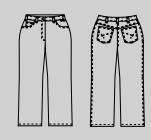


1642

BP® Damen jeans Seite 84



1642-686-21 Weiß

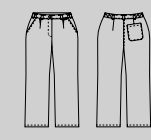


1662

BP® Damen jeans Seite 84



1662-686-21 Weiß  
1662-686-32 Schwarz



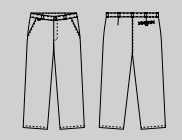
1647

BP® Damen hose Seite 88



1647-400-21 Weiß

RelaxedFit

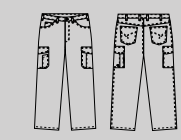


1368

BP® Herren hose Seite 87



1368-686-21 Weiß  
1368-686-32 Schwarz



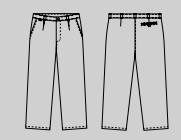
1658

BP® Herren jeans Seite 87



1658-686-21 Weiß

RelaxedFit

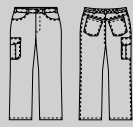


1359

BP® Herren hose Seite 86



1359-130-21 Weiß  
1359-558-21 Weiß  
1359-686-21 Weiß

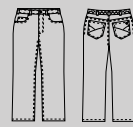


**1651**

BP® Jeans für Sie & Ihn  
Seite 91



1651-686-21 Weiß

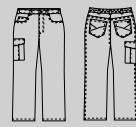


**1758**

BP® Jeans für Sie & Ihn  
Seite 93



1758-558-0021 Weiß



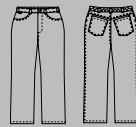
**1759**

BP® Cargojeans für Sie & Ihn  
Seite 93



1759-558-0021 Weiß

## Für Sie & Ihn

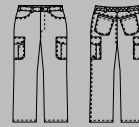


**1643**

BP® Jeans für Sie & Ihn  
Seite 90



1643-558-21 Weiß 1643-400-47 Ecrü 1643-400-32 Schwarz

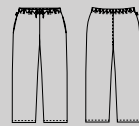


**1641**

BP® Jeans für Sie & Ihn  
Seite 90



1641-558-21 Weiß 1641-400-47 Ecrü 1641-400-110 Nachtblau

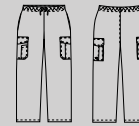


**1645**

BP® Hose für Sie & Ihn  
Seite 100



1645-400-21 Weiß 1645-400-0056 Anthrazit 1645-400-32 Schwarz 1645-400-0110 Nachtblau 1645-400-0116 Azurblau 1645-400-47 Ecrü 1645-400-0182 Brombeere



**1646**

BP® Hose für Sie & Ihn  
Seite 100



1646-400-21 Weiß 1646-400-47 Ecrü



BP® HOSEN

RegularFit

RegularFit

RelaxedFit

**markante Gürtelschlaufe  
(Skinny Jeans 1770)**



**Five-Pocket-Form  
(Skinny Jeans 1770)**



**innenliegender Kordelzug  
(Shape Fit Skinny 1767)**



**Dehnbund  
(Shape Fit Skinny 1767)**



BP® Skinny Jeans  
für Damen  
1770-311-0021

BP® Shape Fit  
Skinny für Damen  
1767-311-0021

**Du magst es flexibel und bequem?** Mehr zum BP® Stretch-Konzept findest du auf Seite 5.



1770-311-0021 Weiß

**BP® Skinny Jeans für Damen 1770**

Stretchkomfort für mehr Bewegungsfreiheit, Five-Pocket Skinny Jeans, 2 Seitentaschen, 2 Gesäßtaschen, 1 Uhrentasche, Länge 80 cm

Bestell-Nr. 1770-311-0021 Weiß

**Größen 32er Länge (inch): 26/32-33/32**

**65% Baumwolle/30% Polyester/5% Elasthan, ca. 260 g/m²**



**STRETCH**

Alle Artikel dieser Doppelseite:



Das Rohstoffmodell „Supporting Fairtrade Cotton“ ermöglicht es Kleinbauern, mehr Baumwolle zu Fairtrade-Bedingungen zu verkaufen. Mehr auf [www.fairtrade-deutschland.de](http://www.fairtrade-deutschland.de)



1767-311-0021 Weiß

✓ **Shape Fit:  
die perfekte  
Passform für jede  
Frau, auch für  
große Größen**

**BP® Shape Fit Skinny für Damen 1767**

Stretchkomfort für mehr Bewegungsfreiheit, Dehnbund, Kordelzug, 2 Seitentaschen, 2 Gesäßtaschen, Länge 80 cm

Bestell-Nr. 1767-311-0021 Weiß

**Größen 38n-58n**

**65% Baumwolle/30% Polyester/5% Elasthan, ca. 260 g/m²**



**STRETCH**



1755-311-0021 Weiß

**BP® Röhre für Damen 1755**

Stretchkomfort für mehr Bewegungsfreiheit, Five-Pocket-Röhre, 2 Seitentaschen, 2 Gesäßtaschen, 1 Uhrentasche, Längen 30 inch = 75 cm, 32 inch = 80 cm, 34 inch = 85 cm  
Bestell-Nr. 1755-311-0021 Weiß

**Größen in 3 Längen:**

30er Länge (inch): 28/30-33/30

32er Länge (inch): 26/32-38/32

34er Länge (inch): 28/34-34/34

65% Baumwolle/30% Polyester/5% Elasthan, ca. 260 g/m<sup>2</sup>



**STRETCH**

**BP® 7/8-Röhre für Damen 1757**

7/8-Länge, Stretch für mehr Bewegungsfreiheit, Five-Pocket-Röhre, 2 Seitentaschen, 2 Gesäßtaschen, 1 Uhrentasche, Länge 32 inch = 70 cm  
Bestell-Nr. 1757-311-0021 Weiß

**Größen 32er Länge (inch): 26/32-38/32**

65% Baumwolle/30% Polyester/5% Elasthan, ca. 260 g/m<sup>2</sup>



**STRETCH**



1756-311-0021 Weiß

**BP® Röhre für Herren 1756**

Stretchkomfort für mehr Bewegungsfreiheit, Five-Pocket-Röhre, 2 Seitentaschen, 2 Gesäßtaschen, 1 Uhrentasche, Längen 32 inch = 83 cm, 34 inch = 88 cm  
Bestell-Nr. 1756-311-0021 Weiß

**Größen in 2 Längen:**

32er Länge (inch): 29/32-40/32

34er Länge (inch): 31/34-38/34

65% Baumwolle/30% Polyester/5% Elasthan, ca. 260 g/m<sup>2</sup>



**STRETCH**

Alle Artikel dieser Doppelseite:



Das Rohstoffmodell „Supporting Fairtrade Cotton“ ermöglicht es Kleinbauern, mehr Baumwolle zu Fairtrade-Bedingungen zu verkaufen. Mehr auf [www.fairtrade-deutschland.de](http://www.fairtrade-deutschland.de)



BP® Röhre für Herren 1756-311-0021

BP® Röhre für Damen 1755-311-0021

markante Gürtelschleufe



modische Gesäßtaschen



Röhre für Damen auch in 7/8-Länge



BP® HOSEN

SlimFit

Fairtrade Cotton – Nachhaltigkeit mit BP®: Auf Seite 6 erhältst du mehr Infos dazu.





BP® Shape Fit  
Hose für Damen  
1766-686-0021

**Dein Begleiter für draußen:** Finde die richtige Jacke für jedes Wetter auf den Seiten 116-129.



✓ Shape Fit:  
die perfekte  
Passform für jede  
Frau, auch für  
große Größen

1766-686-0021 Weiß

### BP® Shape Fit Hose für Damen 1766

Stretchkomfort für mehr Bewegungsfreiheit, doppelter Bundknopf, elastischer Bund, 2 Seitentaschen, 2 Gesäßtaschen, schmales Bein, Länge 80 cm

Bestell-Nr. 1766-686-0021 Weiß

Größen 34n-58n, 38l-46l

48% Baumwolle/48% Polyester/4% Elastolefin,  
ca. 230 g/m²



Hygienewäsche  
Industriewäsche-geeignet nach ISO 15797

## STRETCH



hoher Bund mit doppeltem Knopf



Das Rohstoffmodell „Supporting Fairtrade Cotton“ ermöglicht es Kleinbauern, mehr Baumwolle zu Fairtrade-Bedingungen zu verkaufen. Mehr auf [www.fairtrade-deutschland.de](http://www.fairtrade-deutschland.de)

elastischer Bund



BP® HOSEN

ModernFit



BP® Damenjeans  
1732-687-21

Seitentaschen mit Nieten



Gesäßtaschen mit Zierstepp



**Passende Shirts:** Eine große Auswahl findest du auf den Seiten 102-113.

♀



1732-687-21 Weiß



**BP® Damenjeans 1732**

Stretchkomfort für mehr Bewegungsfreiheit, Five-Pocket-Jeans, 2 Seitentaschen, 2 Gesäßtaschen mit Zierstepp, 1 Uhrentasche, Längen 30 inch = 75 cm, 32 inch = 80 cm, 34 inch = 85 cm

Bestell-Nr. 1732-687-21 Weiß

**Größen in 3 Längen:**

**30er Länge (inch): 28/30-33/30**

**32er Länge (inch): 26/32-38/32**

**34er Länge (inch): 28/34-34/34**

**55% Baumwolle/42% Polyester/3% Elastolefin, ca. 300 g/m²**



Hygienewäsche, Industrierwäsche-geeignet nach ISO 15797

**STRETCH**

Alle Artikel dieser Doppelseite:



Das Rohstoffmodell „Supporting Fairtrade Cotton“ ermöglicht es Kleinbauern, mehr Baumwolle zu Fairtrade-Bedingungen zu verkaufen. Mehr auf [www.fairtrade-deutschland.de](http://www.fairtrade-deutschland.de)

♂



1733-687-21 Weiß

**BP® Herrenjeans 1733**

Stretchkomfort für mehr Bewegungsfreiheit, Five-Pocket-Jeans mit Nieten, 2 Seitentaschen, 2 Gesäßtaschen mit Zierstepp, 1 Uhrentasche, Längen 32 inch = 81 cm, 34 inch = 86 cm

Bestell-Nr. 1733-687-21 Weiß

**Größen in 2 Längen:**

**32er Länge (inch): 29/32-40/32**

**34er Länge (inch): 31/34-38/34**

**55% Baumwolle/42% Polyester/3% Elastolefin, ca. 300 g/m²**



Hygienewäsche  
Industrierwäsche-geeignet nach ISO 15797

**STRETCH**



1662-686-21 Weiß

**BP® Damenjeans 1662**

Stretchkomfort für mehr Bewegungsfreiheit, Five-Pocket-Jeans mit Nieten, 2 Seitentaschen, 2 Gesäßtaschen mit Zierstepp, Längen n = 80 cm, l = 85 cm

Bestell-Nr. **1662-686-21** Weiß

**Größen 34n-52n**

Bestell-Nr. **1662-686-32** Schwarz

**Größen 34n-54n, 34l-54l**

48% Baumwolle/48% Polyester/  
4% Elastolefin, ca. 230 g/m<sup>2</sup>



Hygienewäsche  
Industriewäsche-geeignet nach ISO 15797

**STRETCH**

Damenjeans auch  
erhältlich in Schwarz:



1662-686-32 Schwarz



1642-686-21 Weiß

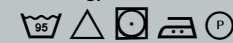
**BP® Damenjeans 1642**

Stretchkomfort für mehr Bewegungsfreiheit, Five-Pocket-Jeans mit Nieten, 2 Seitentaschen, 1 Uhrentasche, 2 Gesäßtaschen mit Zierstepp, 2 Schenkeltaschen mit Patte, davon 1 mit aufgesetzter Smartphonetasche und 1 mit aufgesetzter Stifftasche, Längen n = 80 cm, l = 85 cm

Bestell-Nr. **1642-686-21** Weiß

**Größen 34n-54n, 34l-50l**

48% Baumwolle/48% Polyester/4% Elastolefin,  
ca. 230 g/m<sup>2</sup>



Hygienewäsche  
Industriewäsche-geeignet nach ISO 15797

**STRETCH**

Alle Artikel dieser Doppelseite:



Das Rohstoffmodell „Supporting Fairtrade Cotton“ ermöglicht es Kleinbauern, mehr Baumwolle zu Fairtrade-Bedingungen zu verkaufen. Mehr auf [www.fairtrade-deutschland.de](http://www.fairtrade-deutschland.de)



BP® Damenjeans  
1642-686-21

2 Schenkeltaschen für mehr  
Stauraum (Damenjeans 1642)



Gesäßtaschen mit Nieten und  
Zierstepp (Damenjeans 1662)



BP® HOSEN

RegularFit

**Kennst du deine Größe?** Finde in wenigen Schritten heraus, welche Größe dir perfekt passt. Seite 130/131.



BP® Herrenhose  
1359-686-21

**RelaxedFit**



1359-558-21 Weiß

**BP® Herrenhose 1359**

Bundfalten, 2 Seitentaschen, 1 Gesäßpaspeltasche, Längen s = 78 cm, n = 83 cm, l = 88 cm

Bestell-Nr. 1359-130-21 Weiß

Größen 48s-58s, 44n-64n, 46l-56l

100% Baumwolle, ca. 205 g/m<sup>2</sup>



Bestell-Nr. 1359-558-21 Weiß

Größen 48s-62s, 44n-66n, 46l-56l

65% Polyester/35% Baumwolle, ca. 245 g/m<sup>2</sup>



Hygienewäsche, Industrierwäsche-geeignet nach ISO 15797

Stretchkomfort für mehr Bewegungsfreiheit

Bestell-Nr. 1359-686-21 Weiß

Größen 48s-62s, 44n-64n, 44l-56l

48% Baumwolle/48% Polyester/4% Elastolefin, ca. 230 g/m<sup>2</sup>

FAIRTRADE COTTON



Hygienewäsche, Industrierwäsche-geeignet nach ISO 15797

**STRETCH**

**RegularFit**



1368-686-21 Weiß

**BP® Herrenhose 1368**

Stretchkomfort für mehr Bewegungsfreiheit, 2 Seitentaschen, 1 Gesäßpaspeltasche, Längen s = 78 cm, n = 83 cm, l = 88 cm

Bestell-Nr. 1368-686-21 Weiß

Größen 48s-62s, 44n-70n, 44l-56l

Bestell-Nr. 1368-686-32 Schwarz

Größen 48s-58s, 44n-64n, 44l-56l

48% Baumwolle/48% Polyester/4% Elastolefin, ca. 230 g/m<sup>2</sup>

FAIRTRADE COTTON



Hygienewäsche  
Industrierwäsche-geeignet  
nach ISO 15797

**STRETCH**

Herrenhose auch  
erhältlich in Schwarz:



1368-686-32 Schwarz

**RegularFit**



1658-686-21 Weiß



**BP® Herrenjeans 1658**

Stretchkomfort für mehr Bewegungsfreiheit, Five-Pocket-Jeans mit Nieten, 2 Seitentaschen, 1 Uhrentasche, 2 Gesäßtaschen mit Zierstepp, 2 Schenkeltaschen mit Patte, davon 1 mit aufgesetzter Smartphonetasche und 1 mit aufgesetzter Stifttasche, Längen n = 83 cm, l = 88 cm, s = 78 cm

Bestell-Nr. 1658-686-21 Weiß

Größen 48s-58s, 44n-62n, 46l-56l

48% Baumwolle/48% Polyester/4% Elastolefin, ca. 230 g/m<sup>2</sup>

FAIRTRADE COTTON



Hygienewäsche  
Industrierwäsche-geeignet nach ISO 15797

**STRETCH**



Das Rohstoffmodell „Supporting Fairtrade Cotton“ ermöglicht es Kleinbauern, mehr Baumwolle zu Fairtrade-Bedingungen zu verkaufen. Mehr auf [www.fairtrade-deutschland.de](http://www.fairtrade-deutschland.de)

**Mach es zu Deinem:** Infos zum BP® Logo-Service findest du auf Seite 12/13.



## RegularFit



1644-686-21 Weiß

### BP® Damenhose 1644

Stretchkomfort für mehr Bewegungsfreiheit, seitlicher Dehnbund für optimalen Sitz, 2 Seitentaschen, 1 Gesäßtasche, Längen s = 75 cm, n = 80 cm, l = 85 cm

Bestell-Nr. 1644-686-21 Weiß

Größen 34s-54s, 32n-58n, 34l-54l

Bestell-Nr. 1644-686-32 Schwarz

Größen 34n-54n, 34l-54l

48% Baumwolle/48% Polyester/  
4% Elastolefin, ca. 230 g/m<sup>2</sup>



Hygienewäsche  
Industriewäsche-geeignet  
nach ISO 15797

## STRETCH



Das Rohstoffmodell „Supporting Fairtrade Cotton“ ermöglicht es Kleinbauern, mehr Baumwolle zu Fairtrade-Bedingungen zu verkaufen. Mehr auf [www.fairtrade-deutschland.de](http://www.fairtrade-deutschland.de)

Damenhose auch erhältlich in Schwarz:



1644-686-32 Schwarz



## RelaxedFit



1647-400-21 Weiß

### BP® Damenhose 1647

Bundfalten, seitlicher Dehnbund, 2 Seitentaschen, 1 Gesäßtasche, Längen s = 75 cm, n = 80 cm, l = 85 cm

Bestell-Nr. 1647-400-21 Weiß

Größen 34s-52s, 34n-58n, 34l-52l

65% Polyester/35% Baumwolle, ca. 215 g/m<sup>2</sup>



Hygienewäsche  
Industriewäsche-geeignet nach ISO 15797

seitlicher Dehnbund  
(Damenhosen 1644 und 1647)



Bundfalten  
(Damenhose 1647)



BP® Damenhose  
1644-686-21

**Der Verantwortung bewusst:** Einen Überblick über das BP® Nachhaltigkeitsengagement findest du auf den Seiten 8-11.



✓ verstellbarer Dehnband im Rücken für optimalen Sitz

1643-686-21 Weiß

Jeans auch erhältlich in diesen Farben:



1643-400-47 Ecru



1643-400-32 Schwarz

**BP® Jeans für Sie & Ihn 1643**

Jeansform, verstellbarer Dehnband im Rücken für optimalen Sitz, 2 Seitentaschen, 2 Gesäßtaschen, Längen s = 77 cm, n = 82 cm, l = 87 cm

Bestell-Nr. 1643-558-21 Weiß

Größen XS<sub>n</sub>-3XL<sub>n</sub>, S<sub>I</sub>-2XL<sub>I</sub>

65% Polyester/35% Baumwolle, ca. 245 g/m<sup>2</sup>

Stretchkomfort für mehr Bewegungsfreiheit

Bestell-Nr. 1643-686-21 Weiß

Größen XS<sub>s</sub>-3XL<sub>s</sub>, XS<sub>n</sub>-4XL<sub>n</sub>, S<sub>I</sub>-2XL<sub>I</sub>

48% Baumwolle/48% Polyester/4% Elastolefin, ca. 230 g/m<sup>2</sup>, FAIRTRADE COTTON

**STRETCH**

Bestell-Nr. 1643-400-32 Schwarz

Größen XS<sub>n</sub>-3XL<sub>n</sub>, XS<sub>I</sub>-3XL<sub>I</sub>

65% Polyester/35% Baumwolle, ca. 215 g/m<sup>2</sup>

Bestell-Nr. 1643-400-47 Ecru

Größen XS<sub>n</sub>-3XL<sub>n</sub>, S<sub>I</sub>-2XL<sub>I</sub>

65% Polyester/35% Baumwolle, ca. 215 g/m<sup>2</sup>



Hygienewäsche  
Industriewäsche-geeignet nach ISO 15797



✓ 2 Schenkeltaschen

1641-558-21 Weiß

Jeans auch erhältlich in diesen Farben:



1641-400-47 Ecru



1641-400-110 Nachtblau

**BP® Jeans für Sie & Ihn 1641**

Jeansform, 2 Seitentaschen, 2 Gesäßtaschen, 2 Schenkeltaschen mit verschließbarer Patte, davon 1 mit aufgesetzter Smartphonetasche und 1 mit aufgesetzter Stifttasche, verstellbarer Gummizug im Rücken für optimalen Sitz, Längen n = 82 cm, l = 87 cm

Bestell-Nr. 1641-558-21 Weiß

65% Polyester/35% Baumwolle, ca. 245 g/m<sup>2</sup>

Bestell-Nr. 1641-400-47 Ecru

Bestell-Nr. 1641-400-110 Nachtblau

65% Polyester/35% Baumwolle, ca. 215 g/m<sup>2</sup>

Größen XS<sub>n</sub>-3XL<sub>n</sub>, S<sub>I</sub>-2XL<sub>I</sub>



Hygienewäsche  
Industriewäsche-geeignet nach ISO 15797



✓ 1 Schenkeltasche

1651-686-21 Weiß

**BP® Jeans für Sie & Ihn 1651**

Stretchkomfort für mehr Bewegungsfreiheit, Jeansform, 2 Seitentaschen, 2 Gesäßtaschen, 1 Schenkeltasche mit verschließbarer Patte und 1 aufgesetzter Smartphonetasche, verstellbarer Gummizug im Rücken für optimalen Sitz, Längen n = 82 cm, l = 87 cm

Bestell-Nr. 1651-686-21 Weiß

Größen XS<sub>n</sub>-3XL<sub>n</sub>, S<sub>I</sub>-2XL<sub>I</sub>

48% Baumwolle/48% Polyester/4% Elastolefin, ca. 230 g/m<sup>2</sup>

FAIRTRADE COTTON

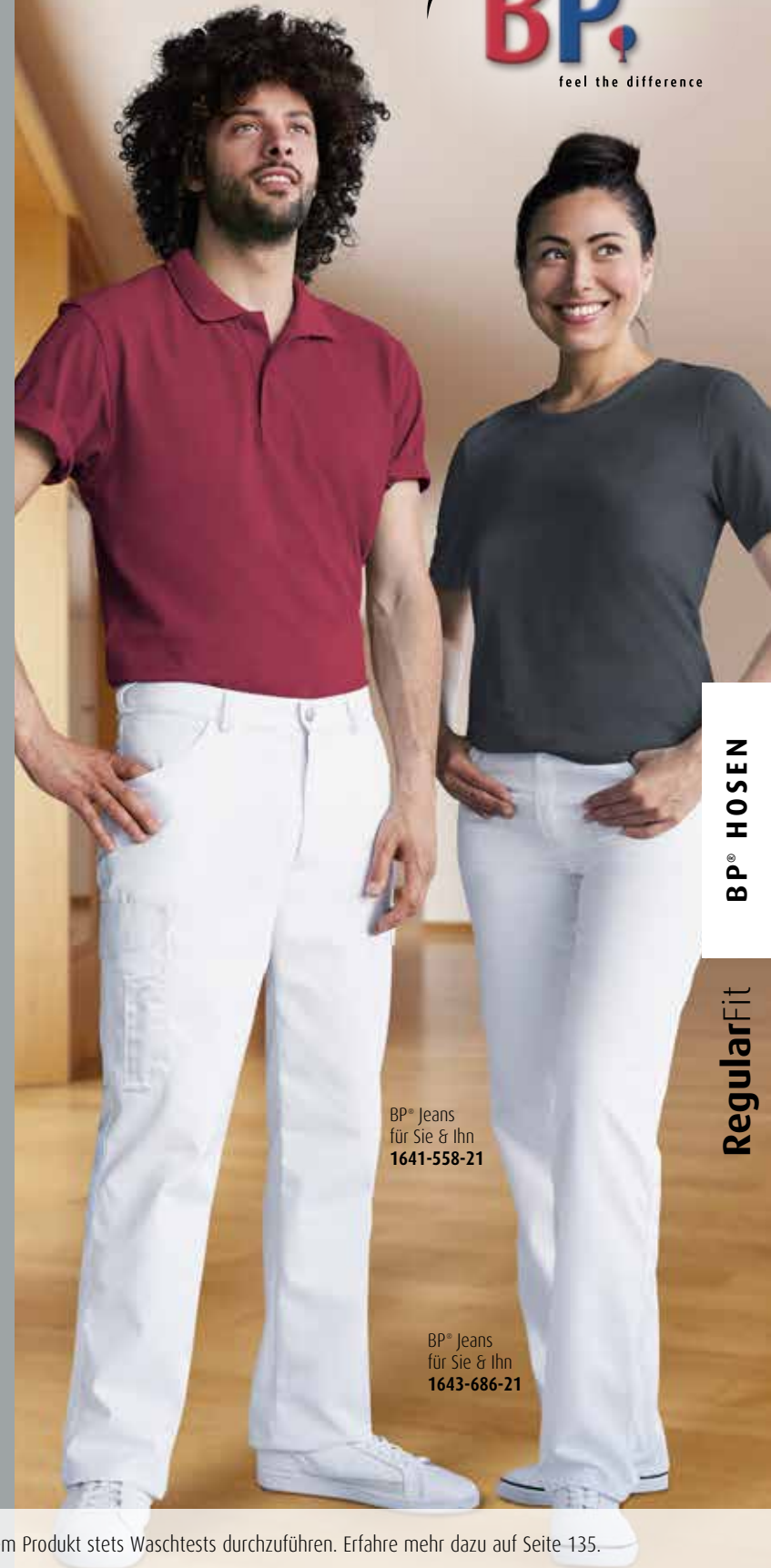


Hygienewäsche  
Industriewäsche-geeignet nach ISO 15797

**STRETCH**



Das Rohstoffmodell „Supporting Fairtrade Cotton“ ermöglicht es Kleinbauern, mehr Baumwolle zu Fairtrade-Bedingungen zu verkaufen. Mehr auf [www.fairtrade-deutschland.de](http://www.fairtrade-deutschland.de)



BP® Jeans für Sie & Ihn 1641-558-21

BP® Jeans für Sie & Ihn 1643-686-21

BP® HOSEN

RegularFit

**Industriewäsche-tauglich?** Wir empfehlen, bei jedem Produkt stets Waschtests durchzuführen. Erfahre mehr dazu auf Seite 135.



Seitentaschen mit Nieten



Schenkeltasche mit Smartphonetasche (Cargojeans 1759)



BP® Cargojeans für Sie & Ihn 1759-558-21

Passende Shirts: Eine große Auswahl findest du auf den Seiten 102-113.



1758-558-0021 Weiß

**BP® Jeans für Sie & Ihn 1758**  
Jeansform, verstellbarer Dehnbund im Rücken für optimalen Sitz, 1 Uhrentasche, 2 Seitentaschen, 2 Gesäßtaschen, Länge 82 cm  
Bestell-Nr. 1758-558-21 Weiß  
**Größen XSn-3XLn, SI-2XLI**  
65% Polyester/35% Baumwolle, ca. 245 g/m²  
🧺 ⚠️ 🔄 🧺 📱  
Hygienewäsche  
Industriewäsche-geeignet nach ISO 15797



1759-558-0021 Weiß

**BP® Cargojeans für Sie & Ihn 1759**  
Jeansform, verstellbarer Dehnbund im Rücken für optimalen Sitz, 1 Uhrentasche, 2 Seitentaschen, 2 Gesäßtaschen, 1 Schenkeltasche mit verschließbarer Patte und 1 aufgesetzten Smartphonetasche  
Bestell-Nr. 1759-558-21 Weiß  
**Größen XSn-3XLn, SI-2XLI**  
65% Polyester/35% Baumwolle, ca. 245 g/m²  
🧺 ⚠️ 🔄 🧺 📱  
Hygienewäsche  
Industriewäsche-geeignet nach ISO 15797

BP® HOSEN

RegularFit



1734-686-21 Weiß

**BP® Chino hose für Damen 1734**

Stretchkomfort für mehr Bewegungsfreiheit, 2 Seitentaschen, 2 Gesäßtaschen, schmales Bein, ab Gr. 48 mit Dehnbund, Länge 80 cm

Bestell-Nr. **1734-686-21** Weiß  
 Bestell-Nr. **1734-686-32** Schwarz  
 Bestell-Nr. **1734-686-56** Anthrazit

Größen 34n-54n, 36l-46l

48% Baumwolle/48% Polyester/4% Elastolefin, ca. 230 g/m<sup>2</sup>



Hygienewäsche  
 Industrierwäsche-geeignet nach ISO 15797

**STRETCH**

Chino hose für Damen  
 auch erhältlich in  
 diesen Farben:



1734-686-56  
 Anthrazit

1734-686-32  
 Schwarz



1735-686-21 Weiß

**BP® Chino hose für Herren 1735**

Stretchkomfort für mehr Bewegungsfreiheit, 2 Seitentaschen, 2 Gesäßtaschen, schmales Bein, Dehnbund im Rücken für optimalen Sitz, Längen s = 78 cm, n = 83 cm, l = 88 cm

Bestell-Nr. **1735-686-21** Weiß  
 Bestell-Nr. **1735-686-32** Schwarz  
 Bestell-Nr. **1735-686-56** Anthrazit

Größen 48s-56s, 44n-60n, 48l-56l

48% Baumwolle/48% Polyester/4% Elastolefin, ca. 230 g/m<sup>2</sup>



Hygienewäsche  
 Industrierwäsche-geeignet nach ISO 15797

**STRETCH**

Chino hose für Herren  
 auch erhältlich in  
 diesen Farben:



1735-686-56  
 Anthrazit

1735-686-32  
 Schwarz



BP® Chino hose  
 für Damen  
**1734-686-21**

BP® Chino hose  
 für Damen  
**1734-686-21**

**Seitentaschen**



**Dehnbund im Rücken  
 (Chino hose für Herren 1735)**



Alle Artikel dieser Doppelseite:



Das Rohstoffmodell „Supporting Fairtrade Cotton“ ermöglicht es Kleinbauern, mehr Baumwolle zu Fairtrade-Bedingungen zu verkaufen. Mehr auf [www.fairtrade-deutschland.de](http://www.fairtrade-deutschland.de)

**Dein Begleiter für draußen:** Finde die richtige Jacke für jedes Wetter auf den Seiten 116-129.

BP® HOSEN

ModernFit





1734-130-0021 Weiß

## 100% Baumwolle

✓ zusätzlich zum bewährten  
Stretchgewebe auch in  
reiner Baumwolle

### BP® Chino hose für Damen 1734

leichtes Baumwollgewebe für angenehmen Trage-  
komfort, 2 Seitentaschen, 2 Gesäßtaschen, schmales  
Bein, ab Gr. 48 mit Dehnbund, Länge 80 cm  
Bestell-Nr. 1734-130-0021 Weiß

Größen 34s-52s, 34n-54n, 36l-46l

100% Baumwolle, ca. 205 g/m<sup>2</sup>



Alle Artikel dieser Doppelseite:



Das Rohstoffmodell „Supporting Fairtrade Cotton“  
ermöglicht es Kleinbauern, mehr Baumwolle  
zu Fairtrade-Bedingungen zu verkaufen.  
Mehr auf [www.fairtrade-deutschland.de](http://www.fairtrade-deutschland.de)

## 100% Baumwolle

✓ zusätzlich zum bewährten  
Stretchgewebe auch in  
reiner Baumwolle

### BP® Chino hose für Herren 1735

leichtes Baumwollgewebe für angenehmen Tragekomfort,  
2 Seitentaschen, 2 Gesäßtaschen, schmales Bein, Dehn-  
bund im Rücken für optimalen Sitz, Länge 83 cm  
Bestell-Nr. 1735-130-0021 Weiß

Größen 48s-56s, 44n-60n, 48l-56l

100% Baumwolle, ca. 205 g/m<sup>2</sup>



1735-130-0021 Weiß



BP® Chino hose  
für Damen  
1734-130-0021

BP® Chino hose  
für Herren  
1735-130-0021

Seitentaschen



Dehnbund im Rücken  
(Chino hose für Herren 1735)



BP® HOSEN

ModernFit

Fairtrade Cotton – Nachhaltigkeit mit BP®: Auf Seite 6 erhältst du mehr Infos dazu.



1736-311-0021 Weiß  
1736-334-0021 Weiß

**BP® Komforthose für Damen 1736**

Stretchkomfort für mehr Bewegungsfreiheit, elastischer Bund mit Kordelzug und Kordelstopper, 2 Seitentaschen, Hinterhosensattel, Länge 80 cm

**Größen 34n-56n**

Bestell-Nr. 1736-311-0021 Weiß

65% Baumwolle/30% Polyester/5% Elasthan, ca. 260 g/m<sup>2</sup>  
FAIRTRADE COTTON



Bestell-Nr. 1736-334-0021 Weiß

Bestell-Nr. 1736-334-0056 Anthrazit

40% Baumwolle/35% Polyester/25% Elastomultiester, ca. 240 g/m<sup>2</sup>



Industriewäsche-geeignet nach ISO 15797

**STRETCH**

Komforthose für Damen auch erhältlich in Anthrazit:



1736-334-0056 Anthrazit



1737-334-0056 Anthrazit

**BP® Komforthose für Herren 1737**

Stretchkomfort für mehr Bewegungsfreiheit, elastischer Bund mit Kordelzug und Kordelstopper, 2 Seitentaschen, elastische Saumbündchen, Länge 78 cm

**Größen XSn-3XLn**

Bestell-Nr. 1737-311-0021 Weiß

65% Baumwolle/30% Polyester/5% Elasthan, ca. 260 g/m<sup>2</sup>  
FAIRTRADE COTTON



Bestell-Nr. 1737-334-0021 Weiß

Bestell-Nr. 1737-334-0056 Anthrazit

40% Baumwolle/35% Polyester/25% Elastomultiester, ca. 240 g/m<sup>2</sup>



Industriewäsche-geeignet nach ISO 15797

**STRETCH**

Komforthose für Herren auch erhältlich in Weiß:



1737-311 0021-Weiß  
1737-334 0021-Weiß

Alle Artikel dieser Doppelseite:



Das Rohstoffmodell „Supporting Fairtrade Cotton“ ermöglicht es Kleinbauern, mehr Baumwolle zu Fairtrade-Bedingungen zu verkaufen. Mehr auf [www.fairtrade-deutschland.de](http://www.fairtrade-deutschland.de)



BP® Komforthose für Damen  
1736-311-0021



BP® HOSEN

ModernFit

Damenhose 1736



- ✓ bequem wie eine Jogginghose
- ✓ Stretch für optimale Bewegungsfreiheit und angenehmen Tragekomfort

Herrenhose 1737



- ✓ elastischer Bund mit Kordelzug
- ✓ elastische Saumbündchen (Herrenhose 1737)

Herrenhose 1737



Du magst es flexibel und bequem? Mehr zum BP® Stretch-Konzept findest du auf Seite 5.



1645-400-0116 Azurblau

Hose auch erhältlich in diesen Farben:

Weiß in 4 verschiedenen Geweben erhältlich



Das Rohstoffmodell „Supporting Fairtrade Cotton“ ermöglicht es Kleinbauern, mehr Baumwolle zu Fairtrade-Bedingungen zu verkaufen. Mehr auf [www.fairtrade-deutschland.de](http://www.fairtrade-deutschland.de)



1645-400-21 Weiß  
1645-400-47 Ecrü  
1645-400-0182 Brombeere



1645-400-0110 Nachtblau  
1645-400-0056 Anthrazit  
1645-400-32 Schwarz



1646-400-21 Weiß

**BP® Hose für Sie & Ihn 1646**

Bund mit Gummizug und integrierter Kordel, 2 Seitentaschen, 2 Schenkeltaschen mit Patte, davon 1 mit aufgesetzter Smartphonetasche und 1 mit aufgesetzter Stifttasche, Längen s = 77 cm, n = 82 cm, l = 87 cm

Bestell-Nr. 1646-400-21 Weiß  
Größen XSs-3XLs, XSn-3XLn, Sl-2XlI

Bestell-Nr. 1646-400-47 Ecrü  
Größen XSn-3XLn, Sl-2XlI

65% Polyester/35% Baumwolle, ca. 215 g/m²



Hygienewäsche  
Industriewäsche-geeignet  
nach ISO 15797

Hose auch erhältlich in Ecrü:



1646-400-47 Ecrü

**BP® Hose für Sie & Ihn 1645**

Bund mit Gummizug und integrierter Kordel, 2 Seitentaschen, Längen s = 77 cm, n = 82 cm, l = 87 cm

Bestell-Nr. 1645-130-21 Weiß

Größen XSn-3XLn, Sl-2XlI

100% Baumwolle, ca. 205 g/m²



Bestell-Nr. 1645-485-21 Weiß

Größen XSs-3XLs, XSn-3XLn, XSl-3XlI

50% Baumwolle/50% Polyester, ca. 215 g/m²

FAIRTRADE COTTON

Bestell-Nr. 1645-400-21 Weiß

Größen XSs-3XLs, 2XSn-4XLn, XSl-3XlI

65% Polyester/35% Baumwolle, ca. 215 g/m²

Maxi-Pack (15 Stück):

Bestell-Nr. 1645-015-21 Weiß

Größen XSn-3XLn, Sl-2XlI

65% Polyester/35% Baumwolle, ca. 215 g/m²

Bestell-Nr. 1645-400-32 Schwarz

Bestell-Nr. 1645-400-47 Ecrü

Bestell-Nr. 1645-400-0056 Anthrazit

Bestell-Nr. 1645-400-0110 Nachtblau

Bestell-Nr. 1645-400-0116 Azurblau

Bestell-Nr. 1645-400-0182 Brombeere

Größen XSn-3XLn, XSl-3XlI

65% Polyester/35% Baumwolle, ca. 215 g/m²

Bestell-Nr. 1645-854-0021 Weiß

Größen XSn-3XLn, XSl-3XlI

65% Polyester/35% Lyocell (TENCEL®), ca. 215 g/m²



Hygienewäsche  
Industriewäsche-geeignet  
nach ISO 15797

BP® Hose für Sie & Ihn  
1645-400-0116



feel the difference



BP® HOSEN

RelaxedFit



- ✓ Gummizugbund für maximalen Tragekomfort
- ✓ innenliegende Kordel für besseren Halt
- ✓ 2 Schenkeltaschen mit aufgesetzter Smartphonetasche (Hose 1646)



Natürliches High-Tech: Alles Wichtige zu BP® Tencel findest du auf Seite 7.



# BP® Shirts. Vielfalt und ein spürbar gutes Haut- gefühl.

Polos, Sweater, T-Shirts – für Frauen, Männer oder in Unisex. Gemacht aus Stoffen und in Produktionsstätten, die unseren strengen, nachhaltigen BP® Richtlinien entsprechen.

Einfach ein gutes Gefühl, ein BP® Shirt zu tragen.



Das Rohstoffmodell „Supporting Fairtrade Cotton“ ermöglicht es Kleinbauern, mehr Baumwolle zu Fairtrade-Bedingungen zu verkaufen. Mehr auf [www.fairtrade-deutschland.de](http://www.fairtrade-deutschland.de)



Polokragen



Knopfleiste



Passform für Damen



BP® SHIRTS

BP® Damenpoloshirt  
1648-181-82  
siehe Seite 111



**STRETCH**



1712-230-110 Nachtblau

**BP® Poloshirt für Sie & Ihn 1712**

Stretchkomfort für mehr Bewegungsfreiheit, 1/2-Arm, Polokragen mit Knopfleiste, Länge 70 cm

Größen XS-4XL

- Bestell-Nr. 1712-230-21 Weiß
- Bestell-Nr. 1712-230-32 Schwarz
- Bestell-Nr. 1712-230-73 Oliv
- Bestell-Nr. 1712-230-81 Rot
- Bestell-Nr. 1712-230-110 Nachtblau
- Bestell-Nr. 1712-230-400 Falke
- Bestell-Nr. 1712-230-810 Curry
- Bestell-Nr. 1712-230-0056 Anthrazit
- Bestell-Nr. 1712-230-0116 Azurblau

- Bestell-Nr. 1712-232-21 Space Weiß
- Bestell-Nr. 1712-232-73 Space Oliv
- Bestell-Nr. 1712-232-81 Space Rot
- Bestell-Nr. 1712-232-110 Space Blau
- Bestell-Nr. 1712-232-400 Space Falke

85% Baumwolle/12% Polyester/  
3% Elasthan, ca. 195 g/m<sup>2</sup>

space-dyed

97% Baumwolle/3% Elasthan,  
ca. 195 g/m<sup>2</sup>



Industriewäsche-Tauglichkeit \*



space-dyed

- 21 Space Weiß
- 400 Space Falke
- 81 Space Rot
- 73 Space Oliv
- 110 Space Blau
- 21 Weiß
- 81 Rot
- 400 Falke
- 810 Curry
- 73 Oliv
- 0116 Azurblau
- 110 Nachtblau
- 0056 Anthrazit
- 32 Schwarz

uni



**STRETCH**



1714-234-81 Rot

**BP® T-Shirt für Sie & Ihn 1714**

Stretchkomfort für mehr Bewegungsfreiheit, 1/2-Arm, Rundhals, Länge 70 cm

Größen XS-4XL

- Bestell-Nr. 1714-234-21 Weiß
- Bestell-Nr. 1714-234-32 Schwarz
- Bestell-Nr. 1714-234-73 Oliv
- Bestell-Nr. 1714-234-81 Rot
- Bestell-Nr. 1714-234-110 Nachtblau
- Bestell-Nr. 1714-234-400 Falke
- Bestell-Nr. 1714-234-810 Curry
- Bestell-Nr. 1714-234-0056 Anthrazit
- Bestell-Nr. 1714-234-0116 Azurblau

- Bestell-Nr. 1714-235-21 Space Weiß
- Bestell-Nr. 1714-235-73 Space Oliv
- Bestell-Nr. 1714-235-81 Space Rot
- Bestell-Nr. 1714-235-110 Space Blau
- Bestell-Nr. 1714-235-400 Space Falke

85% Baumwolle/12% Polyester/  
3% Elasthan, ca. 170 g/m<sup>2</sup>

space-dyed

97% Baumwolle/3% Elasthan,  
ca. 170 g/m<sup>2</sup>, Weiß: ca. 190 g/m<sup>2</sup>



Industriewäsche-Tauglichkeit \*



space-dyed

uni

- 21 Space Weiß
- 400 Space Falke
- 81 Space Rot
- 73 Space Oliv
- 110 Space Blau
- 21 Weiß
- 81 Rot
- 400 Falke
- 810 Curry
- 73 Oliv
- 0116 Azurblau
- 110 Nachtblau
- 0056 Anthrazit
- 32 Schwarz



**STRETCH**



1715-235-21 Space Weiß

**BP® Damenshirt 1715**

Stretchkomfort für mehr Bewegungsfreiheit, 1/2-Arm, Rundhals, Länge 62 cm

Größen XS-2XL

- Bestell-Nr. 1715-234-21 Weiß
- Bestell-Nr. 1715-234-32 Schwarz
- Bestell-Nr. 1715-234-73 Oliv
- Bestell-Nr. 1715-234-81 Rot
- Bestell-Nr. 1715-234-110 Nachtblau
- Bestell-Nr. 1715-234-400 Falke
- Bestell-Nr. 1715-234-810 Curry
- Bestell-Nr. 1715-234-0056 Anthrazit
- Bestell-Nr. 1715-234-0116 Azurblau

- Bestell-Nr. 1715-235-21 Space Weiß
- Bestell-Nr. 1715-235-73 Space Oliv
- Bestell-Nr. 1715-235-81 Space Rot
- Bestell-Nr. 1715-235-110 Space Blau
- Bestell-Nr. 1715-235-400 Space Falke

85% Baumwolle/12% Polyester/  
3% Elasthan, ca. 170 g/m<sup>2</sup>

space-dyed

97% Baumwolle/3% Elasthan,  
ca. 170 g/m<sup>2</sup>, Weiß: ca. 190 g/m<sup>2</sup>



Industriewäsche-Tauglichkeit \*



space-dyed

uni

- 21 Space Weiß
- 400 Space Falke
- 81 Space Rot
- 73 Space Oliv
- 110 Space Blau
- 21 Weiß
- 81 Rot
- 400 Falke
- 810 Curry
- 73 Oliv
- 0116 Azurblau
- 110 Nachtblau
- 0056 Anthrazit
- 32 Schwarz

Alle Artikel dieser Doppelseite:



Das Rohstoffmodell „Supporting Fairtrade Cotton“ ermöglicht es Kleinbauern, mehr Baumwolle zu Fairtrade-Bedingungen zu verkaufen. Mehr auf [www.fairtrade-deutschland.de](http://www.fairtrade-deutschland.de)



BP® Damenshirt  
1715-235-21



BP® SHIRTS

\* Nähere Infos zur Industriewäsche-Tauglichkeit findest du auf Seite 135.

Alle Artikel dieser Doppelseite:



Das Rohstoffmodell „Supporting Fairtrade Cotton“ ermöglicht es Kleinbauern, mehr Baumwolle zu Fairtrade-Bedingungen zu verkaufen. Mehr auf [www.fairtrade-deutschland.de](http://www.fairtrade-deutschland.de)



BP® Sweatshirt für Sie & Ihn  
1720-293-0116



1720-293-0116 Azurblau



- ✓ schmale Passform
- ✓ Space-Dyed-Material für sportliche Zweifarbigkeit



### BP® Sweatshirt für Sie & Ihn 1720

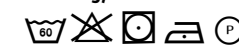
Schlanke Silhouette, Langarm, Rundhals, Ärmel- und Saumbündchen, Länge 70 cm

#### Größen XS-4XL

- Bestell-Nr. 1720-293-0021 Weiß
- Bestell-Nr. 1720-293-0032 Schwarz
- Bestell-Nr. 1720-293-0056 Anthrazit
- Bestell-Nr. 1720-293-0073 Oliv
- Bestell-Nr. 1720-293-0081 Rot
- Bestell-Nr. 1720-293-0110 Nachtblau
- Bestell-Nr. 1720-293-0116 Azurblau
- Bestell-Nr. 1720-293-0400 Falke

- Bestell-Nr. 1720-294-0021 Space Weiß
- Bestell-Nr. 1720-294-0073 Space Oliv
- Bestell-Nr. 1720-294-0081 Space Rot
- Bestell-Nr. 1720-294-0400 Space Falke

60% Baumwolle/40% Polyester,  
ca. 280 g/m<sup>2</sup>



Industriewäsche-  
Tauglichkeit<sup>1</sup>



- 0021 Space Weiß
- 0400 Space Falke
- 0081 Space Rot
- 0073 Space Oliv
- 0021 Weiß
- 0081 Rot
- 0400 Falke
- 0810 Curry
- 0073 Oliv
- 0116 Azurblau
- 0110 Nachtblau
- 0056 Anthrazit
- 0032 Schwarz



space-dyed

uni

BP® Sweatshirt für Sie & Ihn  
1720-294-0073



BP® SHIRTS

<sup>1</sup> Nähere Infos zur Industriewäsche-Tauglichkeit findest du auf Seite 135.



1618-171-21 Weiß

**BP® T-Shirt für Sie & Ihn 1618**

1/2-Arm, V-Ausschnitt, Schulterverstärkung, Länge 70 cm

**Größen XS-4XL**

Bestell-Nr. **1618-171-21** Weiß

**50% Baumwolle/50% Polyester**  
ca. 180 g/m<sup>2</sup>



**Hygienewäsche**

**Industriewäsche-geeignet nach ISO 15797**



1620-171-51 Hellgrau

**BP® Langarmshirt für Sie & Ihn 1620**

Langarm, Rundhals, Ärmelbündchen, Schulterverstärkung, Länge 70 cm

**Größen XS-4XL**

Bestell-Nr. **1620-171-21** Weiß

Bestell-Nr. **1620-171-51** Hellgrau

Bestell-Nr. **1620-171-110** Nachtblau

**50% Baumwolle/50% Polyester,**  
ca. 180 g/m<sup>2</sup>



**Hygienewäsche**

**Industriewäsche-geeignet nach ISO 15797**

51 Hellgrau

21 Weiß

110 Nachtblau



1621-171-82 Bordeaux

**BP® T-Shirt für Sie & Ihn 1621**

1/2-Arm, Rundhals, Schulterverstärkung, Länge 70 cm

**Größen 2XS-6XL**

Bestell-Nr. **1621-171-21** Weiß

**Größen XS-3XL**

Bestell-Nr. **1621-171-56** Anthrazit

**Größen XS-4XL**

Bestell-Nr. **1621-171-13** Königsblau

Bestell-Nr. **1621-171-32** Schwarz

Bestell-Nr. **1621-171-51** Hellgrau

Bestell-Nr. **1621-171-53** Dunkelgrau

Bestell-Nr. **1621-171-74** Mittelgrün

Bestell-Nr. **1621-171-81** Rot

Bestell-Nr. **1621-171-82** Bordeaux

Bestell-Nr. **1621-171-85** Orange

Bestell-Nr. **1621-171-110** Nachtblau

**Größen S-3XL**

Bestell-Nr. **1621-171-47** Ecrü

**50% Baumwolle/50% Polyester, ca. 180 g/m<sup>2</sup>**



**Hygienewäsche**

**Industriewäsche-geeignet nach ISO 15797**

82 Bordeaux

81 Rot

85 Orange

47 Ecrü

74 Mittelgrün

13 Königsblau

110 Nachtblau

21 Weiß

51 Hellgrau

53 Dunkelgrau

56 Anthrazit

32 Schwarz



BP® T-Shirt  
für Sie & Ihn  
**1621-171-82**



BP® SHIRTS



BP® Poloshirt für Sie & Ihn  
1612-181-188



1612-181-188 Coral

**BP® Poloshirt für Sie & Ihn 1612**

1/2-Arm, Polokragen mit Knopfleiste, Schulterverstärkung, 1 Brusttasche, Länge 70 cm

**Größen XS-4XL, Weiß 2XS-6XL**

- |   |   |
|---|---|
| Bestell-Nr. <b>1612-181-21</b> Weiß       | Bestell-Nr. <b>1612-181-81</b> Rot        |
| Bestell-Nr. <b>1612-181-11</b> Hellblau   | Bestell-Nr. <b>1612-181-82</b> Bordeaux   |
| Bestell-Nr. <b>1612-181-13</b> Königsblau | Bestell-Nr. <b>1612-181-85</b> Orange     |
| Bestell-Nr. <b>1612-181-32</b> Schwarz    | Bestell-Nr. <b>1612-181-86</b> Gelb       |
| Bestell-Nr. <b>1612-181-47</b> Ecru       | Bestell-Nr. <b>1612-181-110</b> Nachtblau |
| Bestell-Nr. <b>1612-181-51</b> Hellgrau   | Bestell-Nr. <b>1612-181-111</b> Ocean     |
| Bestell-Nr. <b>1612-181-53</b> Dunkelgrau | Bestell-Nr. <b>1612-181-116</b> Azurblau  |
| Bestell-Nr. <b>1612-181-56</b> Anthrazit  | Bestell-Nr. <b>1612-181-182</b> Brombeere |
| Bestell-Nr. <b>1612-181-74</b> Mittelgrün | Bestell-Nr. <b>1612-181-188</b> Coral     |
| Bestell-Nr. <b>1612-181-78</b> Hellgrün   |   |

50% Baumwolle/50% Polyester, ca. 220 g/m<sup>2</sup>



Hygienewäsche  
Industriewäsche-geeignet nach ISO 15797



- 188 Coral
- 81 Rot
- 182 Brombeere
- 82 Bordeaux
- 85 Orange
- 86 Gelb
- 47 Ecru
- 78 Hellgrün
- 74 Mittelgrün
- 111 Ocean
- 11 Hellblau
- 116 Azurblau
- 13 Königsblau
- 110 Nachtblau
- 21 Weiß
- 51 Hellgrau
- 53 Dunkelgrau
- 56 Anthrazit
- 32 Schwarz



1648-181-111 Ocean

**BP® Damen-Poloshirt 1648**

1/2-Arm, Polokragen mit Knopfleiste, Schulterverstärkung, Länge 64 cm

**Größen XS-2XL**

- Bestell-Nr. **1648-181-13** Königsblau
- Bestell-Nr. **1648-181-51** Hellgrau
- Bestell-Nr. **1648-181-56** Anthrazit
- Bestell-Nr. **1648-181-78** Hellgrün
- Bestell-Nr. **1648-181-81** Rot
- Bestell-Nr. **1648-181-110** Nachtblau
- Bestell-Nr. **1648-181-111** Ocean
- Bestell-Nr. **1648-181-116** Azurblau
- Bestell-Nr. **1648-181-182** Brombeere
- Bestell-Nr. **1648-181-188** Coral

**Größen XS-3XL**

- Bestell-Nr. **1648-181-11** Hellblau
- Bestell-Nr. **1648-181-21** Weiß
- Bestell-Nr. **1648-181-32** Schwarz
- Bestell-Nr. **1648-181-82** Bordeaux

50% Baumwolle/50% Polyester, ca. 220 g/m<sup>2</sup>



Hygienewäsche  
Industriewäsche-geeignet nach ISO 15797



- 188 Coral
- 81 Rot
- 182 Brombeere
- 82 Bordeaux
- 78 Hellgrün
- 111 Ocean
- 11 Hellblau
- 116 Azurblau
- 13 Königsblau
- 110 Nachtblau
- 21 Weiß
- 51 Hellgrau
- 56 Anthrazit
- 32 Schwarz



1625-181-13 Königsblau

**BP® Poloshirt für Sie & Ihn 1625**

1/2-Arm, Polokragen mit verdeckter Druckknopfleiste, Schulterverstärkung, Länge 70 cm

**Größen XS-4XL, Weiß 2XS-6XL**

- Bestell-Nr. **1625-181-13** Königsblau
- Bestell-Nr. **1625-181-21** Weiß
- Bestell-Nr. **1625-181-51** Hellgrau
- Bestell-Nr. **1625-181-53** Dunkelgrau
- Bestell-Nr. **1625-181-74** Mittelgrün
- Bestell-Nr. **1625-181-81** Rot
- Bestell-Nr. **1625-181-82** Bordeaux
- Bestell-Nr. **1625-181-110** Nachtblau

50% Baumwolle/50% Polyester, ca. 220 g/m<sup>2</sup>



Hygienewäsche  
Industriewäsche-geeignet nach ISO 15797



- 81 Rot
- 82 Bordeaux
- 74 Mittelgrün
- 13 Königsblau
- 110 Nachtblau
- 21 Weiß
- 51 Hellgrau
- 53 Dunkelgrau





1627-193-110 Nachtblau

**BP® Sweatjacke für Sie & Ihn 1627**

Langarm, hoher Kragen, Reißverschluss, Kängurutaschen, Ärmel- und Saumbündchen, Schulterverstärkung, Länge 70 cm

**Größen XS-3XL**

Bestell-Nr. 1627-193-21 Weiß  
Bestell-Nr. 1627-193-110 Nachtblau

55% Baumwolle/45% Polyester,  
ca. 320 g/m²



Hygienewäsche  
Industriewäsche-geeignet nach ISO 15797



110 Nachtblau  
21 Weiß



1623-193-81 Rot

**BP® Sweatshirt für Sie & Ihn 1623**

Langarm, Rundhals, Ärmel- und Saumbündchen, Schulterverstärkung, Länge 70 cm

**Größen XS-3XL**

Bestell-Nr. 1623-193-13 Königsblau  
Bestell-Nr. 1623-193-32 Schwarz  
Bestell-Nr. 1623-193-51 Hellgrau  
Bestell-Nr. 1623-193-53 Dunkelgrau  
Bestell-Nr. 1623-193-81 Rot  
Bestell-Nr. 1623-193-82 Bordeaux  
Bestell-Nr. 1623-193-110 Nachtblau

**Größen XS-4XL**

Bestell-Nr. 1623-193-21 Weiß

**Größen S-3XL**

Bestell-Nr. 1623-193-47 Ecrü  
Bestell-Nr. 1623-193-74 Mittelgrün

55% Baumwolle/45% Polyester,  
ca. 320 g/m²



Hygienewäsche  
Industriewäsche-geeignet nach ISO 15797



82 Bordeaux  
81 Rot  
47 Ecrü  
74 Mittelgrün  
13 Königsblau  
110 Nachtblau  
21 Weiß  
51 Hellgrau  
53 Dunkelgrau  
32 Schwarz



BP® Sweatshirt  
für Sie & Ihn  
1623-193-81





**STRETCH**

1560-682-21 Weiß

1560-682-32 Schwarz

**BP® Damenbluse 1560**

Stretchkomfort für mehr Bewegungsfreiheit, Langarm mit Manschetten, Hemdblusenkragen, Knopfleiste, Teilungsnähte für eine schmale Silhouette, Länge 65 cm

Bestell-Nr. 1560-682-21 Weiß

Bestell-Nr. 1560-682-32 Schwarz

Größen 32-54

49% Polyester/48% Baumwolle/3% Elastolefin, ca. 125 g/m<sup>2</sup>



**STRETCH**

1563-682-21 Weiß

1563-682-32 Schwarz

**BP® Herrenhemd 1563**

Stretchkomfort für mehr Bewegungsfreiheit, Langarm mit Manschetten, Hemdkragen, Knopfleiste, Länge 78 cm

Bestell-Nr. 1563-682-21 Weiß

Bestell-Nr. 1563-682-32 Schwarz

Größen 37/38-47/48

49% Polyester/48% Baumwolle/3% Elastolefin, ca. 125 g/m<sup>2</sup>



**STRETCH**

1561-682-21 Weiß

1561-682-32 Schwarz

**BP® Damenbluse 3/4-Arm 1561**

Stretchkomfort für mehr Bewegungsfreiheit, 3/4-Arm mit umschlagbaren Manschetten, Hemdblusenkragen, Knopfleiste, Teilungsnähte für eine schmale Silhouette, Länge 65 cm

Bestell-Nr. 1561-682-21 Weiß

Bestell-Nr. 1561-682-32 Schwarz

Größen 32-54

49% Polyester/48% Baumwolle/3% Elastolefin, ca. 125 g/m<sup>2</sup>



**STRETCH**

1562-682-21 Weiß

1562-682-32 Schwarz

**BP® Damenbluse 1/2-Arm 1562**

Stretchkomfort für mehr Bewegungsfreiheit, 1/2-Arm, Hemdblusenkragen, Knopfleiste, Teilungsnähte für eine schmale Silhouette, Länge 65 cm

Bestell-Nr. 1562-682-21 Weiß

Bestell-Nr. 1562-682-32 Schwarz

Größen 32-54

49% Polyester/48% Baumwolle/3% Elastolefin, ca. 125 g/m<sup>2</sup>



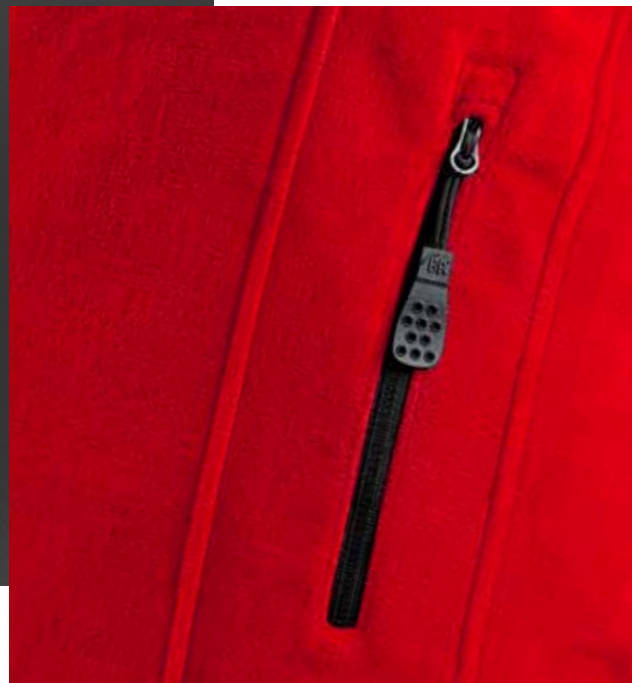
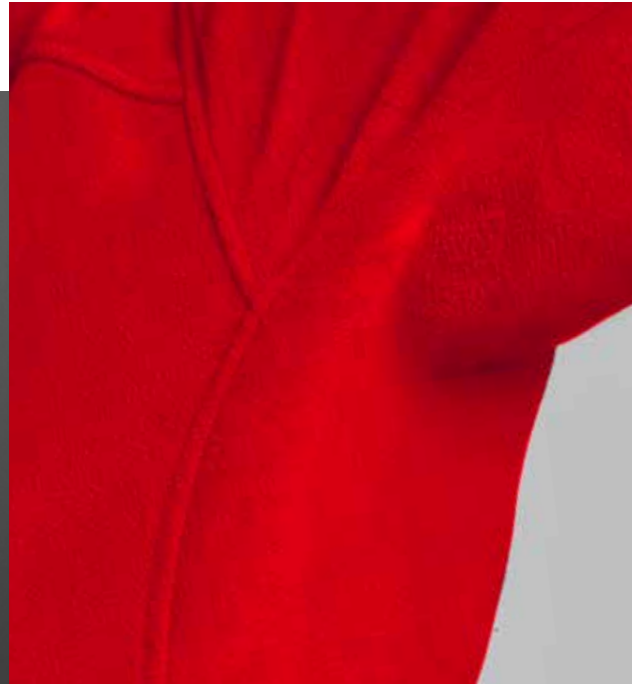
BP® Damenbluse  
1560-682-21



Du magst es flexibel und bequem? Mehr zum BP® Stretch-Konzept findest du auf Seite 5.

# BP® Jacken. Für jede Temperatur der richtige Begleiter.





# BP® Jacken. Wärme und Funktion, wenn's drauf ankommt.

Auf unsere Jacken kannst du dich verlassen. Wenn's kühl wird, wenn du unterwegs bist oder einfach nur mal ein bisschen Geborgenheit brauchst.

Dabei profitierst du von vielen praktischen Funktionen, modernen Designs und vielen Farben, die dein Outfit geschmackvoll ergänzen.



wärmend und atmungsaktiv

Armliftsystem für mehr Bewegungsfreiheit

in 9 verschiedenen Farben erhältlich

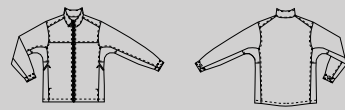
schlanke Silhouette

verschiebbare Seitentaschen

formgebende Teilungsnähte

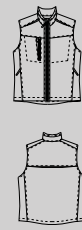
BP® Fleecejacke für Damen  
1693-641-81  
siehe Seite 122

**1872**  
BP® Fleecejacke  
Seite 128



**1872-646-32** Schwarz  
**1872-646-53** Dunkelgrau  
**1872-646-81** Rot  
**1872-646-110** Nachtblau

**1870**  
BP® Softshell-  
weste  
Seite 128

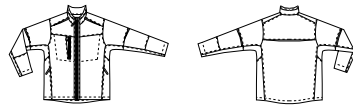


**1870-572-32**  
Schwarz

## Für Sie & Ihn

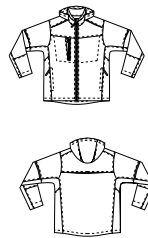


**1868**  
BP® Softshelljacke  
für Herren  
Seite 127



**1868-572-21** Weiß  
**1868-572-32** Schwarz  
**1868-572-56** Anthrazit  
**1868-572-110** Nachtblau

**1869**  
BP® Winter-  
Softshelljacke  
Seite 129

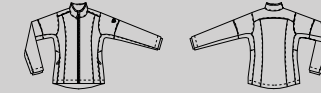


**1869-572-32** Schwarz  
**1869-572-56** Anthrazit  
**1869-572-110** Nachtblau

## Herren

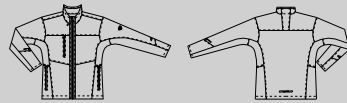
## Damen

**1878**  
BP® Softshelljacke  
für Damen  
Seite 127



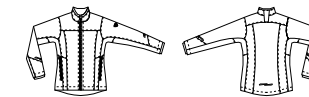
**1878-572-32** Schwarz  
**1878-572-56** Anthrazit  
**1878-572-110** Nachtblau

**1696**  
BP® Softshell-  
jacke für Herren  
Seite 124



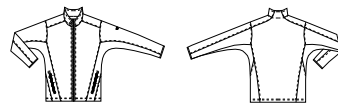
**1696-571-21** Weiß  
**1696-571-32** Schwarz  
**1696-571-56** Anthrazit  
**1696-571-73** Oliv  
**1696-571-81** Rot  
**1696-571-110** Nachtblau  
**1696-571-178** New green  
**1696-571-400** Falke

**1695**  
BP® Softshelljacke  
für Damen  
Seite 124



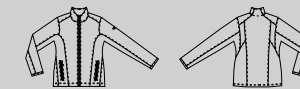
**1695-571-21** Weiß  
**1695-571-32** Schwarz  
**1695-571-56** Anthrazit  
**1695-571-73** Oliv  
**1695-571-81** Rot  
**1695-571-110** Nachtblau  
**1695-571-178** New green  
**1695-571-400** Falke

**1694**  
BP® Fleecejacke  
für Herren  
Seite 122



**1694-641-0116** Azurblau  
**1694-641-21** Weiß  
**1694-641-32** Schwarz  
**1694-641-56** Anthrazit  
**1694-641-73** Oliv  
**1694-641-81** Rot  
**1694-641-110** Nachtblau  
**1694-641-178** New green  
**1694-641-400** Falke

**1693**  
BP® Fleecejacke  
für Damen  
Seite 122



**1693-641-0116** Azurblau  
**1693-641-21** Weiß  
**1693-641-32** Schwarz  
**1693-641-56** Anthrazit  
**1693-641-73** Oliv  
**1693-641-81** Rot  
**1693-641-110** Nachtblau  
**1693-641-178** New green  
**1693-641-400** Falke



1693-641-0116 Azurblau

### BP® Fleecejacke für Damen 1693

Stehkragen, 2 Seitentaschen mit Reißverschluss, Armliftsystem für mehr Bewegungsfreiheit, Teilungsnähte für eine schmale Silhouette

- Bestell-Nr. 1693-641-21 Weiß
- Bestell-Nr. 1693-641-32 Schwarz
- Bestell-Nr. 1693-641-56 Anthrazit
- Bestell-Nr. 1693-641-73 Oliv
- Bestell-Nr. 1693-641-81 Rot
- Bestell-Nr. 1693-641-110 Nachtblau
- Bestell-Nr. 1693-641-0116 Azurblau
- Bestell-Nr. 1693-641-178 New green
- Bestell-Nr. 1693-641-400 Falke

Größen XS-2XL

100% Polyester, ca. 275 g/m<sup>2</sup>



Industriewäsche-Tauglichkeit<sup>1</sup>



56 Anthrazit	81 Rot	73 Oliv
21 Weiß	110 Nachtblau	0116 Azurblau
178 New green	400 Falke	32 Schwarz



1694-641-110 Nachtblau

### BP® Fleecejacke für Herren 1694

Stehkragen, 2 Seitentaschen mit Reißverschluss, Armliftsystem für mehr Bewegungsfreiheit, formgebende Teilungsnähte

- Bestell-Nr. 1694-641-21 Weiß
- Bestell-Nr. 1694-641-32 Schwarz
- Bestell-Nr. 1694-641-56 Anthrazit
- Bestell-Nr. 1694-641-73 Oliv
- Bestell-Nr. 1694-641-81 Rot
- Bestell-Nr. 1694-641-110 Nachtblau
- Bestell-Nr. 1694-641-0116 Azurblau
- Bestell-Nr. 1694-641-178 New green
- Bestell-Nr. 1694-641-400 Falke

Größen XS-3XL

100% Polyester, ca. 275 g/m<sup>2</sup>



Industriewäsche-Tauglichkeit<sup>1</sup>

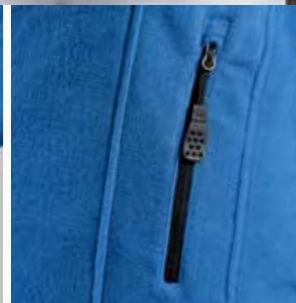


56 Anthrazit	81 Rot	73 Oliv
21 Weiß	110 Nachtblau	0116 Azurblau
178 New green	400 Falke	32 Schwarz



BP® Fleecejacke für Damen 1693-641-0116

BP® Fleecejacke für Herren 1694-641-110



- ✓ Armliftsystem für mehr Bewegungsfreiheit
- ✓ Seitentaschen mit Reißverschluss
- ✓ weiches Fleece
- ✓ schlanke Silhouette
- ✓ wärmend und atmungsaktiv



**Industriewäsche-tauglich?** Wir empfehlen, bei jedem Produkt stets Waschtests durchzuführen. Erfahre mehr dazu auf Seite 135.

<sup>1</sup> Nähere Infos zur Industriewäsche-Tauglichkeit findest du auf Seite 135.



1695-571-56 Anthrazit

**BP® Softshelljacke für Damen 1695**

Stehkragen, Frontreißverschluss mit Fleece-Kinnschutz, 2 Seitentaschen mit Reißverschluss, Reflexelemente, ergonomisch geformte Ärmel, Ärmelabschluss mit Windschutz, Armliftsystem für mehr Bewegungsfreiheit, innenliegende Saumweitenverstellung, verlängerter Rücken

- Bestell-Nr. **1695-571-21** Weiß
- Bestell-Nr. **1695-571-32** Schwarz
- Bestell-Nr. **1695-571-56** Anthrazit
- Bestell-Nr. **1695-571-73** Oliv
- Bestell-Nr. **1695-571-81** Rot
- Bestell-Nr. **1695-571-110** Nachtblau
- Bestell-Nr. **1695-571-178** New green
- Bestell-Nr. **1695-571-400** Falke

**Größen XS-2XL**

**Außenmaterial und Innenfleece: 100% Polyester**

**Membran: 100% Polyurethan**

ca. 255 g/m²



Industriewäsche-Tauglichkeit<sup>1</sup>



56 Anthrazit	81 Rot	73 Oliv
21 Weiß	110 Nachtblau	32 Schwarz
178 New green	400 Falke	



1696-571-81 Rot

**BP® Softshelljacke für Herren 1696**

Stehkragen, Frontreißverschluss mit Fleece-Kinnschutz, 1 Brusttasche und 2 Seitentaschen mit Reißverschluss, Reflexelemente, ergonomisch geformte Ärmel, Ärmelabschluss mit Windschutz, Armliftsystem für mehr Bewegungsfreiheit, innenliegende Saumweitenverstellung

- Bestell-Nr. **1696-571-21** Weiß
- Bestell-Nr. **1696-571-32** Schwarz
- Bestell-Nr. **1696-571-56** Anthrazit
- Bestell-Nr. **1696-571-73** Oliv
- Bestell-Nr. **1696-571-81** Rot
- Bestell-Nr. **1696-571-110** Nachtblau
- Bestell-Nr. **1696-571-178** New green
- Bestell-Nr. **1696-571-400** Falke

**Größen XS-3XL**

**Außenmaterial und Innenfleece: 100% Polyester**

**Membran: 100% Polyurethan**

ca. 255 g/m²



Industriewäsche-Tauglichkeit<sup>1</sup>



56 Anthrazit	81 Rot	73 Oliv
21 Weiß	110 Nachtblau	32 Schwarz
178 New green	400 Falke	

<sup>1</sup> Nähere Infos zur Industriewäsche-Tauglichkeit findest du auf Seite 135.



BP® Softshelljacke für Herren  
1696-571-81

BP® Softshelljacke für Damen  
1695-571-81



- ✓ Windschutz am Ärmel
- ✓ Reflexelemente
- ✓ weicher Fleece-Kinnschutz
- ✓ innenliegende Saumweitenverstellung
- ✓ Armliftsystem für mehr Bewegungsfreiheit
- ✓ wärmend und wasserabweisend



**Mach es zu Deinem:** Infos zum BP® Logo-Service findest du auf Seite 12/13.

BP® JACKEN

KÜHLES KLIMA

weicher Fleece-Kinnschutz

Windschutz am Ärmel

Armliftsystem für mehr Bewegungsfreiheit



BP® Softshelljacke für Damen  
1878-572-110

**Der Verantwortung bewusst:** Einen Überblick über das BP® Nachhaltigkeitsengagement findest du auf den Seiten 8-11.



✓ wärmend und wasserabweisend



1878-572-110 Nachtblau

**BP® Softshelljacke für Damen 1878**

Stehkragen, Frontreißverschluss mit Fleece-Kinnschutz, 2 Seitentaschen mit Reißverschluss, Reflexpaspeln, ergonomisch geformte Ärmel, Ärmelabschluss mit Windschutz, Armliftsystem für mehr Bewegungsfreiheit, 2 Innentaschen, innenliegende Saumweitenverstellung, verlängerter Rücken

Bestell-Nr. **1878-572-32** Schwarz  
Bestell-Nr. **1878-572-56** Anthrazit  
Bestell-Nr. **1878-572-110** Nachtblau

**Größen XS-2XL**

**Außenmaterial und Innenfleece: 100% Polyester**  
**Membran: 100% Polyurethan**  
ca. 300 g/m<sup>2</sup>



Industriewäsche-geeignet nach ISO 15797 (bis 60 °C)



✓ wärmend und wasserabweisend



1868-572-21 Weiß

**BP® Softshelljacke für Herren 1868**

Stehkragen, Frontreißverschluss mit Fleece-Kinnschutz, 1 Brusttasche und 2 Seitentaschen mit Reißverschluss, Reflexpaspeln, ergonomisch geformte Ärmel, Ärmelabschluss mit Windschutz, Armliftsystem für mehr Bewegungsfreiheit, 3 Innentaschen, innenliegende Saumweitenverstellung, verlängerter Rücken

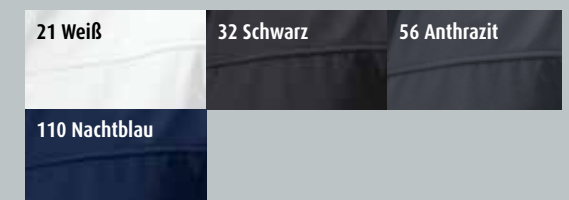
Bestell-Nr. **1868-572-21** Weiß  
Bestell-Nr. **1868-572-32** Schwarz  
Bestell-Nr. **1868-572-56** Anthrazit  
Bestell-Nr. **1868-572-110** Nachtblau

**Größen XS-4XL**

**Außenmaterial und Innenfleece: 100% Polyester**  
**Membran: 100% Polyurethan**  
ca. 300 g/m<sup>2</sup>



Industriewäsche-geeignet nach ISO 15797 (bis 60 °C)







1870-572-32 Schwarz



**BP® Softshellweste 1870**

Stehkragen, Frontreißverschluss mit Fleece-Kinnschutz, 1 Brusttasche und 2 Seitentaschen mit Reißverschluss, Reflexpaspeln, 2 Innentaschen, innenliegende Saumweitenverstellung, verlängerter Rücken

Bestell-Nr. **1870-572-32** Schwarz

**Größen XS-3XL**

**Außenmaterial und Innenfleece:**

**100% Polyester**

**Membran: 100% Polyurethan, ca. 300 g/m<sup>2</sup>**



**Industriewäsche-geeignet nach ISO 15797 (bis 60 °C)**



1872-646-81 Rot



**BP® Fleecejacke 1872**

Stehkragen, 2 Seitentaschen mit Reißverschluss, Armliftsystem für mehr Bewegungsfreiheit, innenliegende Saumweitenverstellung, verlängerter Rücken, kombinierbar mit Wetterschutzjacke 1871

Bestell-Nr. **1872-646-32** Schwarz

Bestell-Nr. **1872-646-53** Dunkelgrau

Bestell-Nr. **1872-646-81** Rot

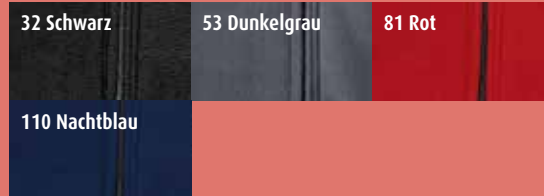
Bestell-Nr. **1872-646-110** Nachtblau

**Größen XS-4XL**

**100% Polyester, ca. 270 g/m<sup>2</sup>**



**Industriewäsche-geeignet nach ISO 15797 (bis 60 °C)**



1869-572-56 Anthrazit



**BP® Winter-Softshelljacke 1869**

Komplett wattiert mit wärmendem Thermosteppfutter, Stehkragen, abzipbare und weitenregulierbare Kapuze, Frontreißverschluss mit Fleece-Kinnschutz, 1 Brusttasche und 2 Seitentaschen mit Reißverschluss, Reflexpaspeln, ergonomisch geformte Ärmel, Ärmelabschluss mit Windschutz, Armliftsystem für mehr Bewegungsfreiheit, 2 Innentaschen, innenliegende Saumweitenverstellung, verlängerter Rücken

Bestell-Nr. **1869-572-32** Schwarz

Bestell-Nr. **1869-572-56** Anthrazit

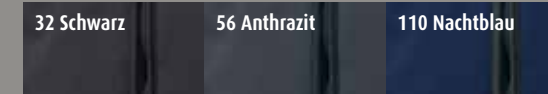
Bestell-Nr. **1869-572-110** Nachtblau

**Größen XS-3XL**

**Außenmaterial und Innenfleece: 100% Polyester**

**Membran: 100% Polyurethan**

**ca. 300 g/m<sup>2</sup>**



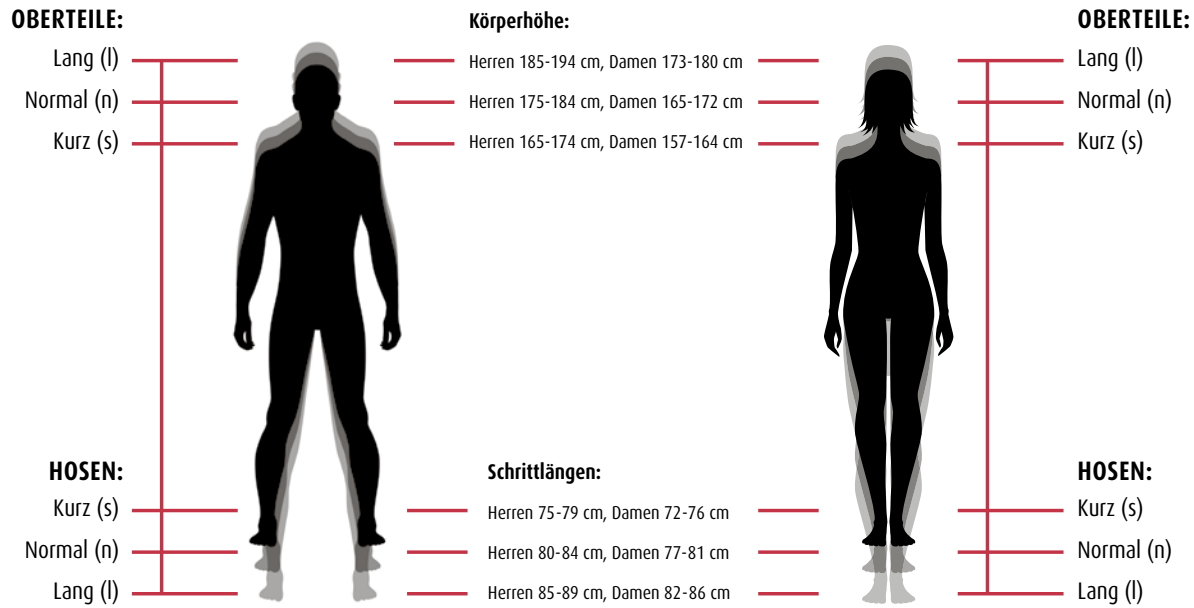
BP® Winter-Softshelljacke  
1869-572-56



BP® JACKEN

**Passende Shirts:** Eine große Auswahl findest du auf den Seiten 102-113.

Viele BP® Produkte gibt es in 3 Längen.  
Achte auf den folgenden Zusatz für deine Größe: **s** (kurz), **n** (normal) oder **l** (lang).



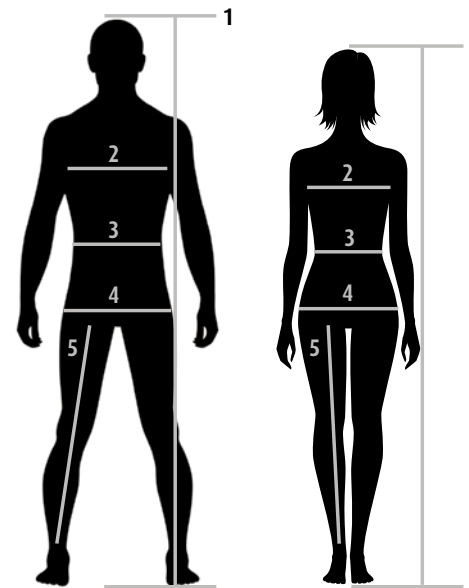
**Körperhöhe:**

- Herren 185-194 cm, Damen 173-180 cm
- Herren 175-184 cm, Damen 165-172 cm
- Herren 165-174 cm, Damen 157-164 cm

**Schrittlängen:**

- Herren 75-79 cm, Damen 72-76 cm
- Herren 80-84 cm, Damen 77-81 cm
- Herren 85-89 cm, Damen 82-86 cm

# Für jeden die richtige Größe.



So misst du richtig:

- 1 | Körperhöhe** senkrecht von Scheitel bis Fußsohle
- 2 | Brustumfang** waagrecht über stärkster Stelle der Brust
- 3 | Taillenumfang** waagrecht an schmalster Stelle der Taille
- 4 | Hüft-/Gesäßumfang** waagrecht über stärkster Stelle des Gesäßes
- 5 | Schrittlänge** senkrecht vom Schritt bis zur gewünschten Hosenlänge

## HERREN

<b>BP® Einzelgrößen</b>	38	40	42	44	46	48	<b>50</b>	52	54	56	58	60	62	64	66	68	70	72	74	76
Körperhöhe 165-174 = kurz	38s	40s	42s	44s	46s	48s	<b>50s</b>	52s	54s	56s	58s	60s	62s	64s	66s	68s	70s	72s	74s	76s
Körperhöhe 175-184 = normal	38n	40n	42n	44n	46n	48n	<b>50n</b>	52n	54n	56n	58n	60n	62n	64n	66n	68n	70n	72n	74n	76n
Körperhöhe 185-194 = lang	38l	40l	42l	44l	46l	48l	<b>50l</b>	52l	54l	56l	58l	60l	62l	64l	66l	68l	70l	72l	74l	76l
<b>untersetzt (entspricht kurz)</b>	19	20	21	22	23	24	<b>25</b>	26	27	28	29	30	31	32	33	34	35	36	37	
<b>normal</b>	38	40	42	44	46	48	<b>50</b>	52	54	56	58	60	62	64	66	68	70	72	74	76
<b>schlank (entspricht lang)</b>	78	82	86	90	94	98	<b>102</b>	106	110	114	118	122	126	130	134	138	142	146	150	154

<b>Kragenweite, Hemd</b>	33/34	35 / 36	37 / 38	<b>39 / 40</b>	41 / 42	43 / 44	45 / 46	47 / 48	49 / 50	51 / 52
--------------------------	-------	---------	---------	----------------	---------	---------	---------	---------	---------	---------

<b>BP® Doppelgrößen</b>		40/42	44/46	<b>48/50</b>	52/54	56/58	60/62	64/66	68/70	72/74
Körperhöhe 165-174 = kurz		40/42s	44/46s	<b>48/50s</b>	52/54s	56/58s	60/62s	64/66s	68/70s	72/74s
Körperhöhe 175-184 = normal		40/42n	44/46n	<b>48/50n</b>	52/54n	56/58n	60/62n	64/66n	68/70n	72/74n
Körperhöhe 185-194 = lang		40/42l	44/46l	<b>48/50l</b>	52/54l	56/58l	60/62l	64/66l	68/70l	72/74l

## UNISEX

<b>BP® Letter Sizes</b>	2XS	XS	S	<b>M</b>	L	XL	2XL	3XL	4XL	5XL
Körperhöhe 160-169 = kurz	2XSs	XSs	Ss	<b>Ms</b>	Ls	XLs	2XLs	3XLs	4XLs	5XLs
Körperhöhe 170-179 = normal	2XSn	XSn	Sn	<b>Mn</b>	Ln	XLn	2XLn	3XLn	4XLn	5XLn
Körperhöhe 180-189 = lang	2XSl	XSl	Sl	<b>Ml</b>	Ll	XLl	2XLl	3XLl	4XLl	5XLl

## HERREN

<b>Inch-Größen, Länge 30 = kurz</b>	24/30	25/30 26/30	27/30	28/30 29/30	30/30	31/30 32/30	<b>33/30 34/30</b>	36/30	36/30	38/30	40/30	42/30	44/30	46/30	48/30	50/30	52/30	52/30	54/30
<b>Inch-Größen, Länge 32 = normal</b>	24/32	25/32 26/32	27/32	28/32 29/32	30/32	31/32 32/32	<b>33/32 34/32</b>	36/32	36/32	38/32	40/32	42/32	44/32	46/32	48/32	50/32	52/32	52/32	54/32
<b>Inch Größen, Länge 34 = lang</b>	24/34	25/34 26/34	27/34	28/34 29/34	30/34	31/34 32/34	<b>33/34 34/34</b>	36/34	36/34	38/34	40/34	42/34	44/34	46/34	48/34	50/34	52/34	52/34	54/34

## DAMEN

<b>Inch-Größen, Länge 30 = kurz</b>		25/30	26/30	27/30	28/30 29/30	30/30	<b>31/30 32/30</b>	33/30	34/30	36/30 38/30	40/30	42/30	44/30 46/30	48/30	50/30	52/30	54/30 56/30	58/30
<b>Inch-Größen, Länge 32 = normal</b>		25/32	26/32	27/32	28/32 29/32	30/32	<b>31/32 32/32</b>	33/32	34/32	36/32 38/32	40/32	42/32	44/32 46/32	48/32	50/32	52/32	54/32 56/32	58/32
<b>Inch Größen, Länge 34 = lang</b>		25/34	26/34	27/34	28/34 29/34	30/34	<b>31/34 32/34</b>	33/34	34/34	36/34 38/34	40/34	42/34	44/34 46/34	48/34	50/34	52/34	54/34 56/34	58/34

<b>BP® Einzelgrößen</b>		32	34	36	38	40	<b>42</b>	44	46	48	50	52	54	56	58	60	62	64	66	68
Körperhöhe 157-164 = kurz		32s	34s	36s	38s	40s	<b>42s</b>	44s	46s	48s	50s	52s	54s	56s	58s	60s	62s	64s	66s	68s
Körperhöhe 165-172 = normal		32n	34n	36n	38n	40n	<b>42n</b>	44n	46n	48n	50n	52n	54n	56n	58n	60n	62n	64n	66n	68n
Körperhöhe 173-180 = lang		32l	34l	36l	38l	40l	<b>42l</b>	44l	46l	48l	50l	52l	54l	56l	58l	60l	62l	64l	66l	68l



Beispiel

## HERREN

### Internationale Größen

KURZ Körperhöhe 165-174	KURZ Schrittlänge 75-79	38s	40s	42s	44s	46s	48s	<b>50s</b>	52s	54s	56s	58s	60s	62s	64s	66s	68s	70s	72s	74s	76s
		38n	40n	42n	44n	46n	48n	<b>50n</b>	52n	54n	56n	58n	60n	62n	64n	66n	68n	70n	72n	74n	76n
NORMAL Körperhöhe 175-184	NORMAL Schrittlänge 80-84																				
		38l	40l	42l	44l	46l	48l	<b>50l</b>	52l	54l	56l	58l	60l	62l	64l	66l	68l	70l	72l	74l	76l
LANG Körperhöhe 185-194	LANG Schrittlänge 85-89																				
gilt für alle Längen	Brustumfang	74-77	78-81	82-85	86-89	90-93	94-97	<b>98-101</b>	102-105	106-109	110-113	114-117	118-121	122-125	126-129	130-133	134-137	138-141	142-145	146-149	150-153
	Taillenumfang	62-65	66-69	70-73	74-77	78-81	82-85	<b>86-89</b>	90-94	95-99	100-104	105-109	110-114	111-119	120-124	125-129	130-134	135-139	140-144	145-149	150-154
	Gesäßumfang	80-83	84-87	88-91	92-95	96-99	100-103	<b>104-107</b>	108-111	112-115	116-118	119-121	122-124	125-127	128-130	131-133	134-136	137-139	140-142	143-145	146-148

## DAMEN

### Internationale Größen

KURZ Körperhöhe 157-164	KURZ Schrittlänge 72-76	32s	34s	36s	38s	40s	<b>42s</b>	44s	46s	48s	50s	52s	54s	56s	58s	60s	62s	64s	66s	68s	
		32n	34n	36n	38n	40n	<b>42n</b>	44n	46n	48n	50n	52n	54n	56n	58n	60n	62n	64n	66n	68n	
NORMAL Körperhöhe 165-172	NORMAL Schrittlänge 77-81																				
		32l	34l	36l	38l	40l	<b>42l</b>	44l	46l	48l	50l	52l	54l	56l	58l	60l	62l	64l	66l	68l	
LANG Körperhöhe 173-180	LANG Schrittlänge 82-86																				
gilt für alle Längen	Brustumfang	74-77	78-81	82-85	86-89	90-93	<b>94-97</b>	98-101	102-106	107-112	113-118	119-124	125-130	131-136	137-142	143-148	149-154	155-160	161-166	167-172	
	Taillenumfang	60-63	64-66	67-69	70-73	74-77	<b>78-81</b>	82-85	86-90	91-97	98-103	104-110	111-116	117-123	124-129	130-136	137-142	143-149	150-155	156-162	
	Hüftumfang	84-87	88-91	92-95	96-98	99-101	<b>102-104</b>	105-107	108-111	112-116	117-121	122-126	127-131	132-136	137-141	142-146	147-151	152-156	157-161	162-166	



Beispiel



# Produktfinder

Alle Informationen zu den BP® Artikeln findest du auch im BP® Webshop unter [www.bp-online.com](http://www.bp-online.com)



		Pflegehinweise	PRO-Label	Industriewäsche-Tauglichkeit	Seite
1732-687-21	BP® Damenjeans			62 ●●● 83	
1733-687-21	BP® Herrenjeans			62 ●●● 83	
1734-130-21	BP® Chinohose für Damen			- ●●○ 96	
1734-686-21	BP® Chinohose für Damen			62 ●●● 94	
1734-686-32	BP® Chinohose für Damen			82 ●●● 94	
1734-686-56	BP® Chinohose für Damen			82 ●●● 94	
1735-130-21	BP® Chinohose für Herren			- ●●○ 96	
1735-686-21	BP® Chinohose für Herren			62 ●●● 94	
1735-686-32	BP® Chinohose für Herren			82 ●●● 94	
1735-686-56	BP® Chinohose für Herren			82 ●●● 94	
1736-311-0021	BP® Komforthose für Damen			- ●●○ 98	
1736-334-0021	BP® Komforthose für Damen			61 ●●● 98	
1736-334-0056	BP® Komforthose für Damen			81 ●●● 98	
1737-311-0021	BP® Komforthose für Herren			- ●●○ 98	
1737-334-0021	BP® Komforthose für Herren			61 ●●● 98	
1737-334-0056	BP® Komforthose für Herren			81 ●●● 98	
1738-435-21	BP® Komfortkasack für Damen			62 ●●● 34	
1738-435-56	BP® Komfortkasack für Damen			82 ●●● 34	
1738-435-78	BP® Komfortkasack für Damen			82 ●●● 34	
1738-435-0081	BP® Komfortkasack für Damen			82 ●●● 34	
1738-435-110	BP® Komfortkasack für Damen			82 ●●● 34	
1738-435-111	BP® Komfortkasack für Damen			82 ●●● 34	
1738-435-116	BP® Komfortkasack für Damen			82 ●●● 34	
1738-435-182	BP® Komfortkasack für Damen			82 ●●● 34	
1738-435-188	BP® Komfortkasack für Damen			82 ●●● 34	
1739-435-21	BP® Komfortkasack für Sie & Ihn			62 ●●● 36	
1739-435-0056	BP® Komfortkasack für Sie & Ihn			82 ●●● 36	
1739-435-78	BP® Komfortkasack für Sie & Ihn			82 ●●● 36	
1739-435-0081	BP® Komfortkasack für Sie & Ihn			82 ●●● 36	
1739-435-110	BP® Komfortkasack für Sie & Ihn			82 ●●● 36	
1739-435-116	BP® Komfortkasack für Sie & Ihn			82 ●●● 36	
1739-435-0182	BP® Komfortkasack für Sie & Ihn			82 ●●● 36	
1739-435-188	BP® Komfortkasack für Sie & Ihn			82 ●●● 36	
1740-435-21	BP® Schlupfkasack für Damen			62 ●●● 38	
1740-435-56	BP® Schlupfkasack für Damen			82 ●●● 38	
1740-435-78	BP® Schlupfkasack für Damen			82 ●●● 38	
1740-435-110	BP® Schlupfkasack für Damen			82 ●●● 38	
1740-435-111	BP® Schlupfkasack für Damen			82 ●●● 38	
1740-435-116	BP® Schlupfkasack für Damen			82 ●●● 38	
1740-435-182	BP® Schlupfkasack für Damen			82 ●●● 38	
1740-435-188	BP® Schlupfkasack für Damen			82 ●●● 38	
1741-435-21	BP® Schlupfkasack für Sie & Ihn			62 ●●● 38	
1741-435-56	BP® Schlupfkasack für Sie & Ihn			82 ●●● 38	
1741-435-78	BP® Schlupfkasack für Sie & Ihn			82 ●●● 38	
1741-435-110	BP® Schlupfkasack für Sie & Ihn			82 ●●● 38	
1741-435-111	BP® Schlupfkasack für Sie & Ihn			82 ●●● 38	
1741-435-116	BP® Schlupfkasack für Sie & Ihn			82 ●●● 38	
1741-435-182	BP® Schlupfkasack für Sie & Ihn			82 ●●● 38	
1741-435-188	BP® Schlupfkasack für Sie & Ihn			82 ●●● 38	
1741-853-110	BP® Schlupfkasack für Sie & Ihn			82 ●●● 38	
1741-853-116	BP® Schlupfkasack für Sie & Ihn			82 ●●● 38	
1741-853-188	BP® Schlupfkasack für Sie & Ihn			82 ●●● 38	
1741-853-78	BP® Schlupfkasack für Sie & Ihn			82 ●●● 38	
1741-854-21	BP® Schlupfkasack für Sie & Ihn			82 ●●● 38	
1742-435-21	BP® Kasack für Damen			62 ●●● 41	
1743-435-21	BP® Kasack für Herren			62 ●●● 41	
1746-684-21	BP® Arztkittel für Damen			62 ●●● 54	
1747-684-21	BP® Arztkittel für Herren			62 ●●● 54	

		Pflegehinweise	PRO-Label	Industriewäsche-Tauglichkeit	Seite
1750-435-21	BP® Komfortkasack für Damen			62 ●●● 34	
1750-435-78	BP® Komfortkasack für Damen			82 ●●● 34	
1750-435-116	BP® Komfortkasack für Damen			82 ●●● 34	
1750-435-188	BP® Komfortkasack für Damen			82 ●●● 34	
1751-130-0021	BP® Arztkittel für Herren			- ●●○ 57	
1752-130-0021	BP® Arztkittel für Damen			- ●●○ 57	
1753-130-0021	BP® Arztkittel für Herren			- ●●○ 58	
1754-130-0021	BP® Arztkittel für Damen			- ●●○ 58	
1755-311-0021	BP® Röhre für Damen			- ●●○ 78	
1756-311-0021	BP® Röhre für Herren			- ●●○ 78	
1757-311-0021	BP® 7/8-Röhre für Damen			- ●●○	
1758-558-0021	BP® Jeans für Sie & Ihn			43 ●●● 93	
1759-558-0021	BP® Cargo-Jeans für Sie & Ihn			43 ●●● 93	
1760-435-2151	BP® Komfortkasack für Damen			62 ●●● 33	
1761-435-2106	BP® Komfortkasack für Damen			62 ●●● 33	
1762-684-0021	BP® Schlupfkasack für Damen			62 ●●● 28	
1762-241-0078	BP® Schlupfkasack für Damen			82 ●●● 28	
1762-241-0110	BP® Schlupfkasack für Damen			82 ●●● 28	
1762-241-0116	BP® Schlupfkasack für Damen			82 ●●● 28	
1762-241-0188	BP® Schlupfkasack für Damen			82 ●●● 28	
1763-684-0021	BP® Schlupfkasack für Sie & Ihn			62 ●●● 28	
1763-241-0078	BP® Schlupfkasack für Sie & Ihn			82 ●●● 28	
1763-241-0110	BP® Schlupfkasack für Sie & Ihn			82 ●●● 28	
1763-241-0116	BP® Schlupfkasack für Sie & Ihn			82 ●●● 28	
1763-241-0188	BP® Schlupfkasack für Sie & Ihn			82 ●●● 28	
1764-684-0021	BP® Kasack für Damen			62 ●●● 30	
1764-241-0078	BP® Kasack für Damen			82 ●●● 30	
1764-241-0110	BP® Kasack für Damen			82 ●●● 30	
1764-241-0116	BP® Kasack für Damen			82 ●●● 30	
1764-241-0188	BP® Kasack für Damen			82 ●●● 30	
1765-684-0021	BP® Kasack für Sie & Ihn			62 ●●● 30	
1765-241-0078	BP® Kasack für Sie & Ihn			82 ●●● 30	
1765-241-0110	BP® Kasack für Sie & Ihn			82 ●●● 30	
1765-241-0116	BP® Kasack für Sie & Ihn			82 ●●● 30	
1765-241-0188	BP® Kasack für Sie & Ihn			82 ●●● 30	
1766-686-0021	BP® Shape Fit Hose für Damen			62 ●●● 81	
1767-311-0021	BP® Shape Fit Skinny für Damen			- ●●○ 77	
1770-311-0021	BP® Skinny Jeans für Damen			- ●●○ 77	
1868-572-21	BP® Softshelljacke für Herren			8160 ●●○ 127	
1868-572-32	BP® Softshelljacke für Herren			8160 ●●○ 127	
1868-572-56	BP® Softshelljacke für Herren			8160 ●●○ 127	
1868-572-110	BP® Softshelljacke für Herren			8160 ●●○ 127	
1869-572-32	BP® Winter-Softshelljacke			- ●●○ 129	
1869-572-56	BP® Winter-Softshelljacke			- ●●○ 129	
1869-572-110	BP® Winter-Softshelljacke			- ●●○ 129	
1870-572-32	BP® Softshellweste			8160 ●●○ 128	
1872-646-32	BP® Fleecejacke			8160 ●●○ 128	
1872-646-53	BP® Fleecejacke			8160 ●●○ 128	
1872-646-81	BP® Fleecejacke			8160 ●●○ 128	
1872-646-110	BP® Fleecejacke			8160 ●●○ 128	
1878-572-32	BP® Softshelljacke für Damen			8160 ●●○ 127	
1878-572-56	BP® Softshelljacke für Damen			8160 ●●○ 127	
1878-572-110	BP® Softshelljacke für Damen			8160 ●●○ 127	
4866-130-21	BP® Damenmantel			- ●●○ 60	
4874-684-21	BP® Damenmantel			- ●●○ 60	

Wichtig ist, dass deine Berufsbekleidung nicht nur für ein Erscheinungsbild sorgt, das dir Würde und Respekt verleiht, sondern dir und deinen Patienten auch Schutz bietet. In den bestehenden Hygienevorschriften für Heil- und Pflegeberufe nimmt daher der Umgang mit Kleidung eine wichtige Rolle ein. Indem du deine weiße oder farbige Kleidung korrekt wäschst, entfernst du nicht nur offensichtlichen Schmutz, sondern mindest auch das Risiko der Entstehung von Krankheiten.

Bereits bei der Auswahl deiner Kleidung solltest du also auf ihre Waschbarkeit achten. Denn sie muss neben dem täglichen Einsatz auch beim Waschen viel aushalten. Damit du lange Freude an deiner Kleidung hast, achten wir bei Verarbeitung und Materialauswahl immer auf die beste Performance.

Zu deiner Information findest du deshalb bei jedem unserer Produkte auf dem Einnähetikett die zugehörigen Pflegehinweise.

### Die richtige Pflege

**Waschen** Normalwaschgang Normalwaschgang Normalwaschgang Schonwaschgang

**Bügeln** Nicht heiß bügeln Vorsicht beim Bügeln mit Dampf (110°C) Mäßig heiß bügeln (150°C) Heiß bügeln (200°C)

**Bleichen** Nicht bleichen Chlor- oder Sauerstoffbleiche zulässig

**Trocknen** Nicht im Wäschetrockner trocknen Trocknen im Wäschetrockner möglich Schonende Trocknung (60°C) Trocknen im Wäschetrockner möglich Normale Trocknung (80°C)

**Reinigen** Nicht Trockenreinigen Nicht Nassreinigen Professionelle Trockenreinigung Normalverfahren Professionelle Trockenreinigung Schonverfahren

## Industriewäsche-Tauglichkeit

BP® Produkte sind überwiegend mit dem **PRO-Label** ausgezeichnet. Das PRO-Label kennzeichnet, dass das damit ausgezeichnete Produkt die Anforderungen der ISO 30023 erfüllt. Es ist nach ISO 15797 auf Industriewäsche-Eignung geprüft, und zwar im Waschprogramm (1-8), im Tunnelfinisher und/oder beim Trocknen im Tumbler. Das PRO-Label ist jedoch nicht als Pflegeanweisung zu verstehen. Grundsätzlich sind vor dem Einsatz eines jeden BP® Produkts in der Industriewäsche praxisgerechte Waschtests durchzuführen.

### PRO-Label (Beispiel)

**Trocknensymbole**

- Trocknen im Tumbler
- Trocknen im Tunnelfinisher/Schränkinisher

**Waschsymbole**

- Weiße Arbeitskleidung und/oder farbige Besatzartikel, Peressigsäurebleiche
- Weiße Arbeitskleidung, Chlorbleiche
- Weiße Arbeitskleidung und/oder farbige Besatzartikel, Wasserstoffperoxid
- Farbige Arbeitskleidung

• nach dem Programm Nr. 8 der ISO 15797 gewaschen  
• im Tumbler oder Tunnelfinisher getrocknet und getestet

41   
 42   
 43   
 61   
 62   
 81   
 82   
 8160

60°C

# BP® Qualität. Auch nach vielen Wäschen.

Einige unserer Produkte sind **nicht** mit dem PRO-Label ausgezeichnet. Unter bestimmten Bedingungen können sie trotzdem industriell gewaschen werden. Gerade bei diesen Produkten sind jedoch ausführliche Waschtests durchzuführen, um den geeigneten Pflegeprozess zu definieren. Unsere Produkte sind hinsichtlich der Industriewäsche-Tauglichkeit wie folgt klassifiziert:

**Geringe Industriewäsche-Tauglichkeit:** ≤ 40 °C, Lufttrocknung

**Mittlere Industriewäsche-Tauglichkeit:** ≤ 60 °C, reduzierte Trocknungstemperatur

**Hohe Industriewäsche-Tauglichkeit:** ≤ 75 °C, Tumbler Trocknung/Finishertrocknung

Der Erfolg der Reinigung sowie die Beanspruchung der Bekleidung wird durch die vier folgenden Grundparameter bestimmt: Chemie, Mechanik, Temperatur, Zeit (Sinnerscher Kreis). Die oben genannte Klassifizierung betrachtet aus Vereinfachungsgründen nur die Temperatur beim Waschen und Trocknen. Bei den praxisgerechten Waschtests sind selbstverständlich auch die anderen Parameter zu berücksichtigen.

Im Produktfinder auf den Seiten 132-134 siehst du, welche PRO-Label für unsere Produkte gelten.



# In allen Bereichen gut aussehen.

Entdecke auch unsere anderen BP® Kollektionen für Handwerk und Industrie sowie Gastronomie.



Mehr über BP®: [www.bp-online.com](http://www.bp-online.com)

Für mehr Informationen zu BP Med & Care® einfach scannen:



Folge uns auf    